

Atlas Leefomgeving

Atlas Leefomgeving / Umweltportal NRW

Home Kaarten NRW

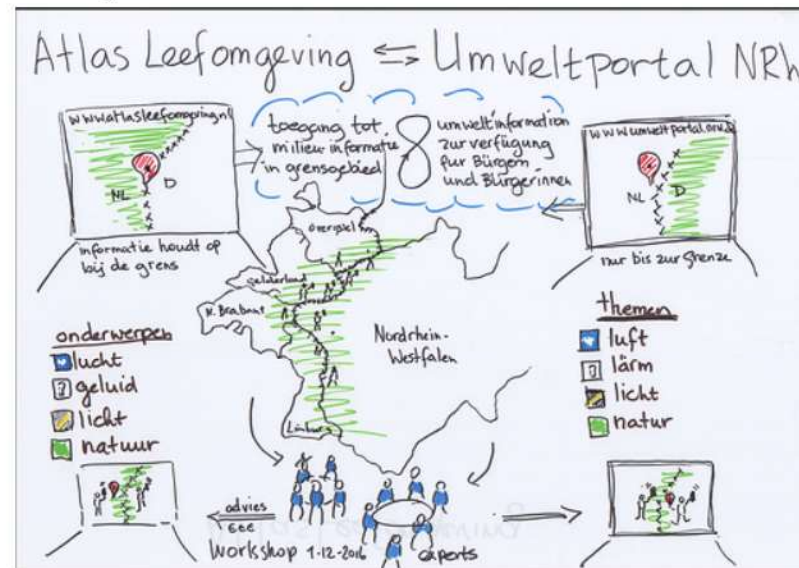
Zoek

Home > Home

Openstaande taken

Voor welke Atlas/NRW taken moet apart budget worden gereserveerd?
Maken Presentatie/Presentation of Verslag/Kurzbericht
Use-case/klantreis milieu-informatie UVP/MER-project
bewoner in grensgebied
Usecase/klantreis bronhouder milieu-informatie in grensgebied
Usecase/klantreis initiatiefnemer UVP/MER in grensgebied
Pilot onderwijs:
grensoverschrijdende uitwisseling veehouderij en lucht
Pilot technische uitwisseling RD ETRS89
Contentmanagement
portaalomgevingen
kennisuitwisseling
Verkenning grensoverschrijdende geluidskaarten
Realisatie grensoverschrijdende ondergrondkaarten
[Alle taken tonen](#)

Welkom/ Willkommen!



Welkom op de homepage van deze samenwerkingsruimte Atlas Leefomgeving - Umweltportal NRW.

Willkommen auf dieser Plattform für die Zusammenarbeit Atlas Leefomgeving - Umweltportal NRW.

Activiteiten

22 mrt 2017



[Corine Quarles van Ufford](#) voegde een nieuwe taak toe.

14:37 Meertaligheid: vertalen teksten NL-D D-NL werkprogramma



[Corine Quarles van Ufford](#) voegde een nieuwe taak toe.

14:31 Realisatie grensoverschrijdende ondergrondkaarten

Relatie Atlas Leefomgeving

In NRW is er de Umweltportal NRW, in Nederland de Atlas Leefomgeving. Met beide systemen krijgen bewoners in het grensgebied toegang tot milieu-informatie van de overheid.

In NRW gibt es das Umweltportal Nordrhein-Westfalen, in den Niederlanden den Atlas Leefomgeving. Mit diesen Systemen werden den Bürgerinnen und Bürgern Umweltinformationen zur Verfügung gestellt.

Om lid te worden van deze site dien je eerst [in te loggen](#).

Nog geen account? Registreer je dan [hier!](#)

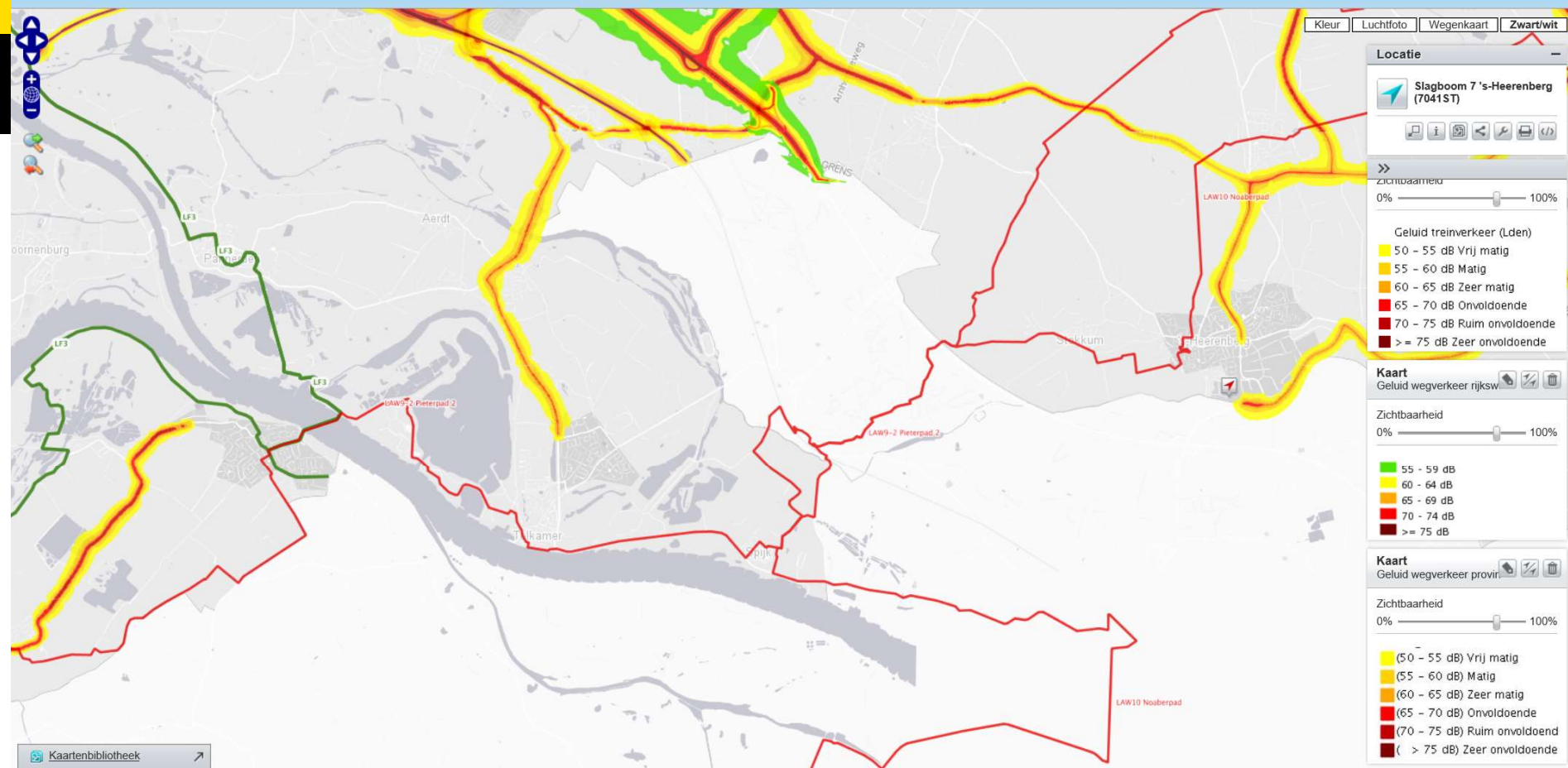
's Heerenberg geluid 2011 NL

Aangemeld als cvarles [English](#) [Contact](#)

Atlas Leefomgeving
Atlas Leefomgeving / Umweltportal NRW

Zoek

[Home](#) [Documentatie](#) [Leden](#) **[Kaarten](#)** [Maps & Multimedia](#) [Blogs](#) [Forum](#) [Wiki](#) [Kalender & Taken](#) [Kaarten NRWU](#)



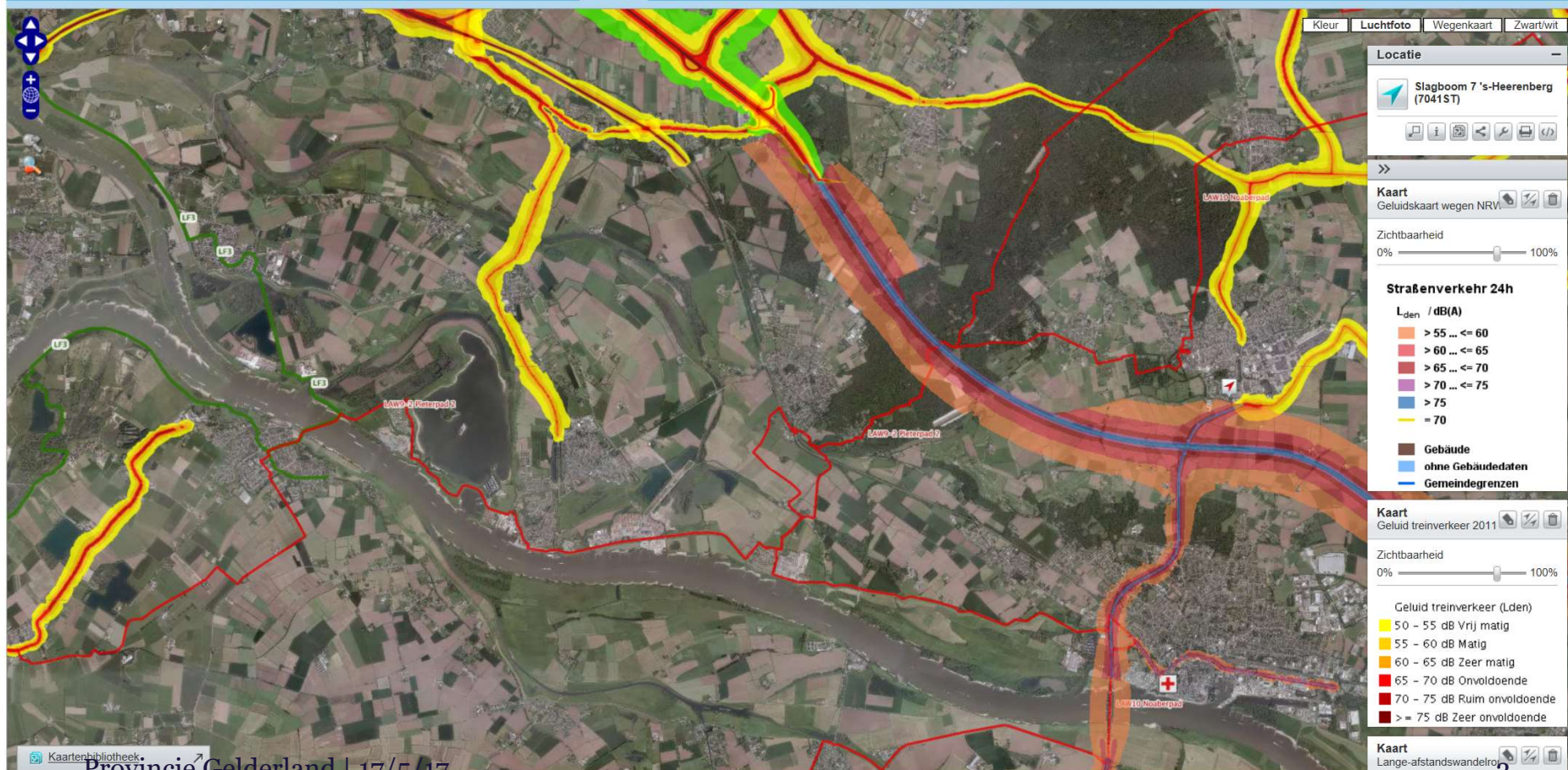
Geluid wegen + NRW 's Heerenberg (oude viewer)

Aangemeld als cquarles [English](#) [Contact](#)

Atlas Leefomgeving
Atlas Leefomgeving / Umweltportal NRW

Zoek

[Home](#) [Documentatie](#) [Leden](#) **[Kaarten](#)** [Maps & Multimedia](#) [Blogs](#) [Forum](#) [Wiki](#) [Kalender & Taken](#) [Kaarten NRWU](#)



Gebruik topografische NRW-kaart

The screenshot displays a web-based map interface. At the top, there is a search bar with the text "Zoek op plaats of adres". Below it is a panel titled "Kaartlagen selecteren" (Select map layers) with a close button. This panel lists several categories of map layers:

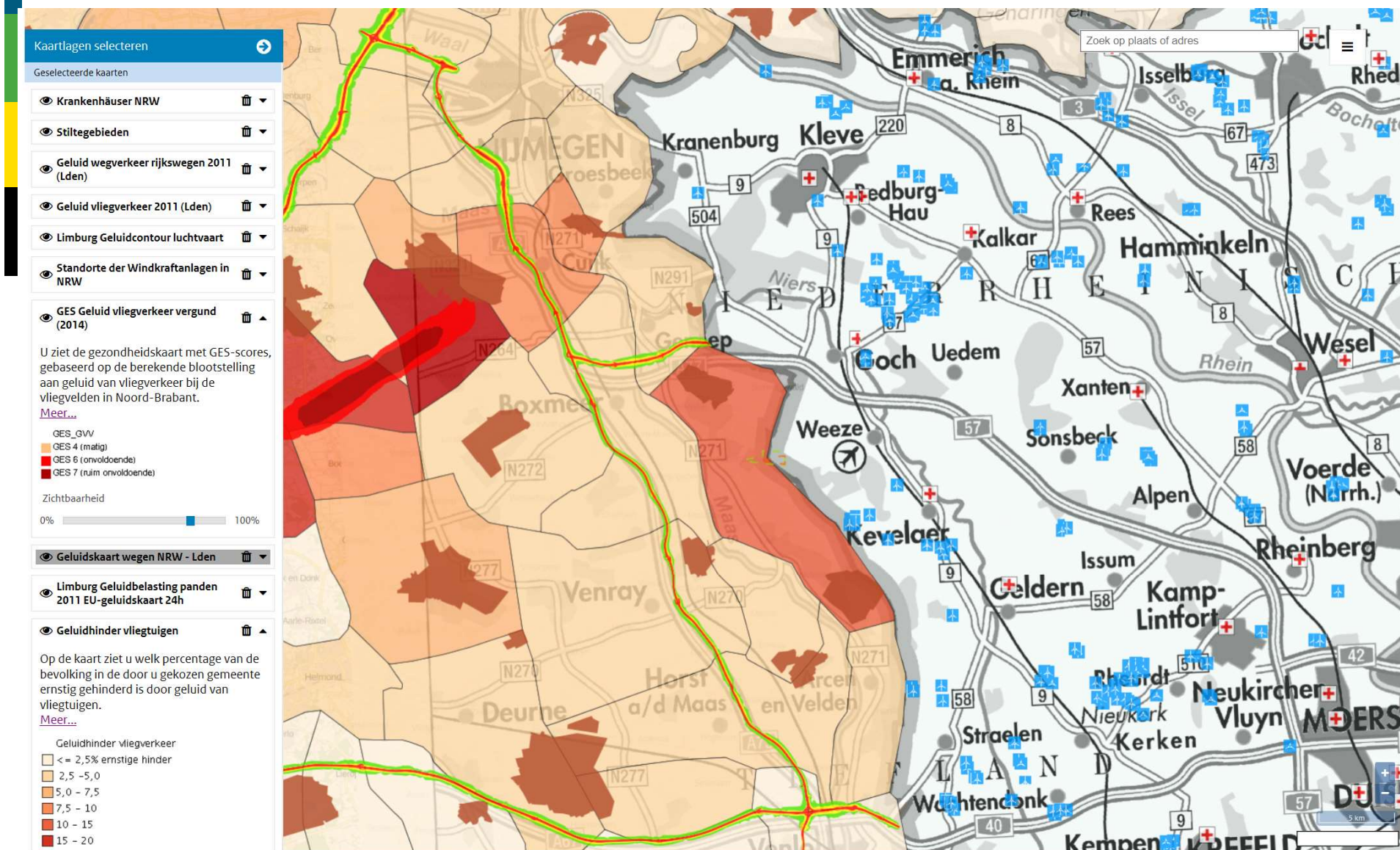
- Geluid** (Sound)
- Groen** (Green)
- BETREDEN OP EIGEN RISICO!** (Beware of your own risk!)
- Veiligheid** (Safety)
- Water**
- NRW-kaarten** (NRW maps) - Nordrhein-Westfalen
- INSPIRE** Inspire

Under the "NRW-kaarten" category, a list of specific maps is shown, each with a small icon of the NRW coat of arms:

- Topografische achtergrondkaart NRW - grijs**
Topografische achtergrondkaart Nordrhein-Westfalen
- Hochwasser NRW - Hohe Wahrscheinlichkeit**
Kartenlayer Hochwasser-Gefahrenkarte NRW - Hohe Wahrscheinlichkeit (HQ10-HQ50)
- Hochwasser NRW - Mittlere Wahrscheinlichkeit**
Hochwasser-Gefahrenkarte NRW - Mittlere Wahrscheinlichkeit (HQ100)
- Hochwasser NRW - Niedrige Wahrscheinlichkeit**

The map itself shows a topographic background with a color-coded flood risk overlay. The overlay uses a gradient from green (low risk) to red (high risk), following a river course. The map includes various street names like "Nieuwe Ubbergseweg", "Meerwijkse laan", "Valkstraat", and "Groesbeekseweg". A scale bar at the bottom right indicates 1000 meters.

Geluidhinder vliegverkeer en stilte



Geluid en stilte in de Randstad

