

## Presentatie

# Gegevens Knooppunt Groningen (GKG)



Bert Gerlofs en Paul Padding

Atlas Lustrumconferentie  
18 mei 2017

## Ons gesprek met u

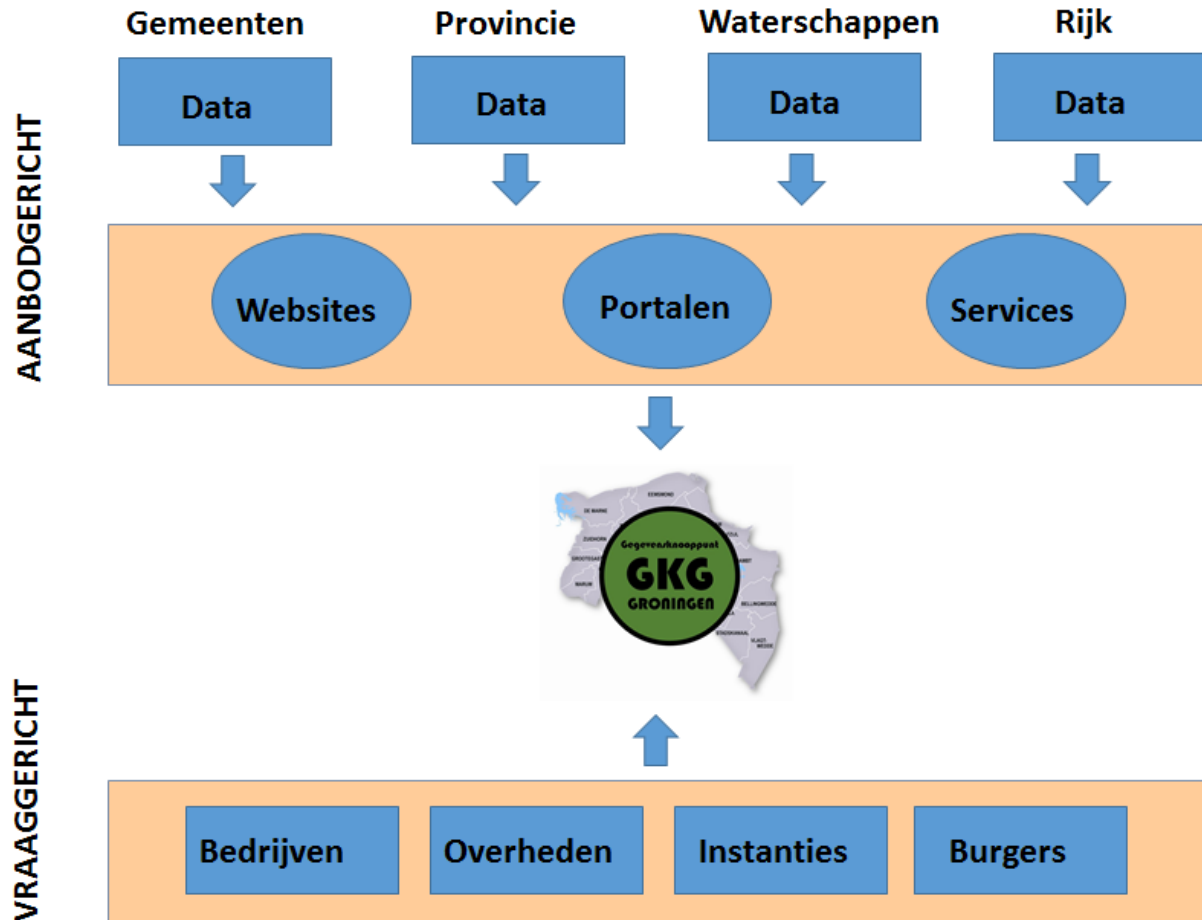
- Aanleiding
- Het concept
- De proeftuin
- Doorontwikkeling

## Aanleiding

- Regionale samenwerkingsverbanden: basisregistraties
- Overleg provincie, waterschap, gemeente: veiligheid, open data
- Informatieplatform aardbevingen NCG

## Doel GKG

*Het efficiënt verzamelen en verbinden van beschikbare data en het op effectieve wijze tijdig, actueel en volledig beschikbaar stellen daarvan voor overheden, bedrijven en burgers in de regio Groningen, zodanig dat met één druk op de knop de vraag wordt beantwoord.*



## GKG verbindt!

- Organisaties in de regio onderling en landelijke organisaties: ketensamenwerking
- Bestaande voorzieningen en ontwikkelingen zowel regionaal als landelijk met elkaar verbinden: basisvoorziening
- Databronnen verbinden: een vraagbaak/instrument voor de fysieke leefomgeving

## Uitgangspunten

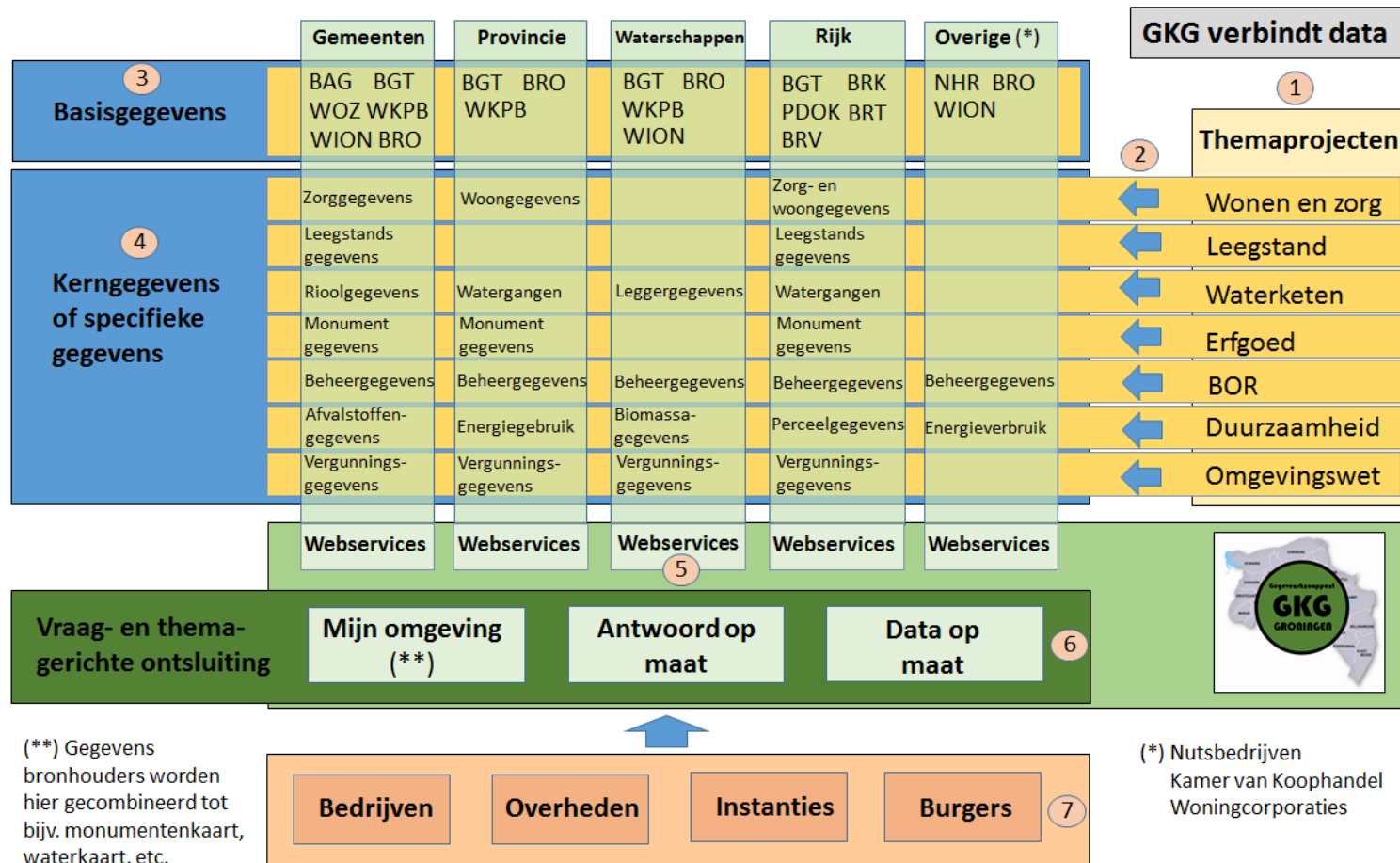
- Samen werken, delen: vertrouwen
- Gekozen organisatievorm: community
- Richten op gebiedsoverschrijdende integrale vraagstukken
- De vraag staat centraal
- De regio is aan zet, regionale ontwikkelingen staan voorop
- Landelijke ontwikkelingen ondersteunen GKG
- Ontwikkeling GKG: cocreatie
- Gebruik maken van beschikbare databronnen, kennis en voorzieningen
- Goed is goed genoeg: de gebruiker bepaald

# Stelling

1. De kracht zit in de regio: het succes van het DSO wordt daardoor bepaald!



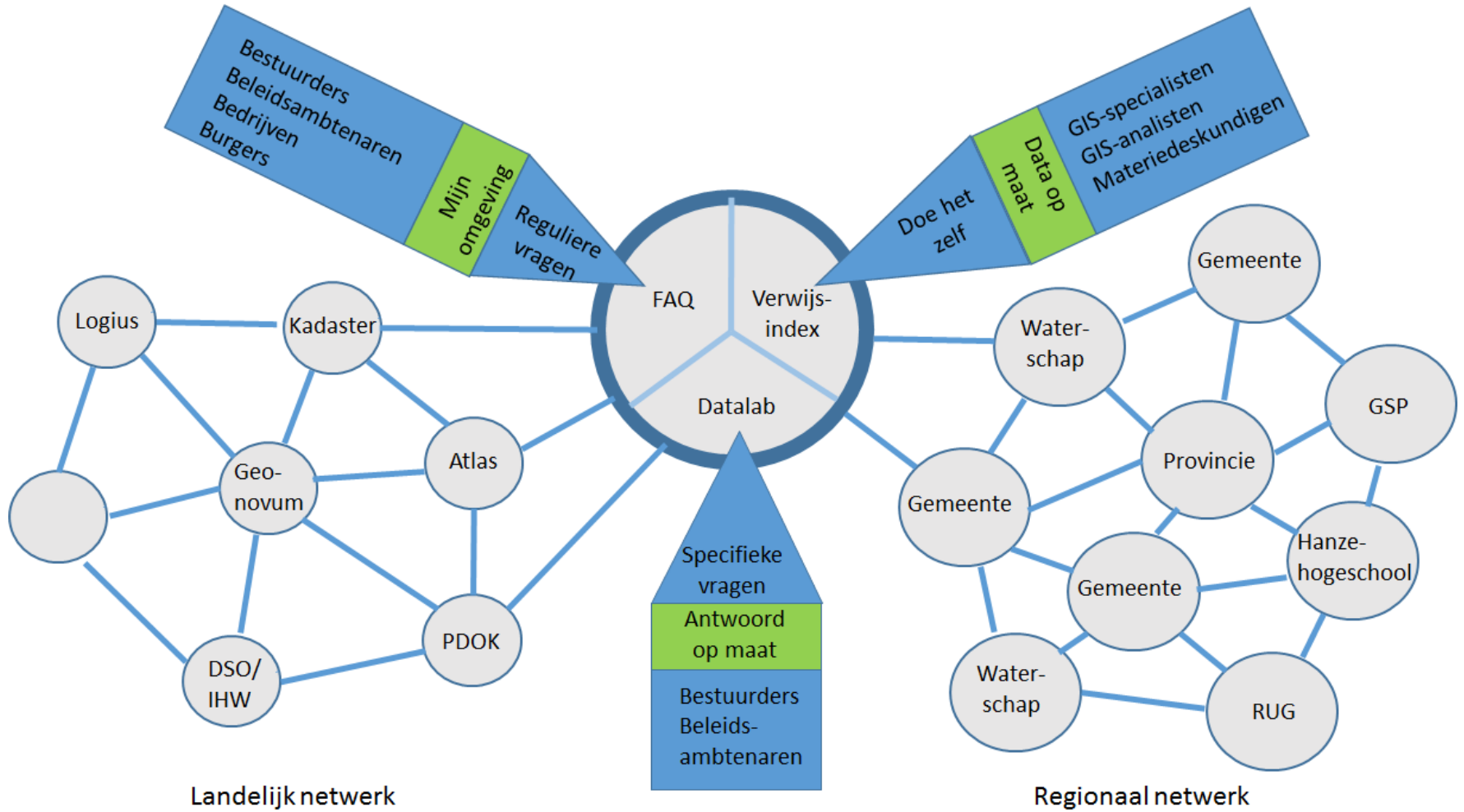
# Initiatieven van buiten



## Stelling

2. Het GKG zal het gebruik van standaarden bevorderen

# Funcities GKKG





# Ervaringen proeftuinfase

## *Organisatie*

- ✓ Samenwerken: materiedeskundigen en (informatie-)specialisten
- ✓ Vraaganalyse: vraaggericht ontsluiten (dienstverlening)

## *Gegevens*

- ✓ Informatieproduct: het belang van metadata en duiding
- ✓ Kwaliteit open data en beveiliging gesloten data

## *Techniek*

- ✓ Werking open source
- ✓ Werking Service Gerichte Architectuur (SGA)

GKG is het vehikel om in gesprek met elkaar te komen en te blijven!

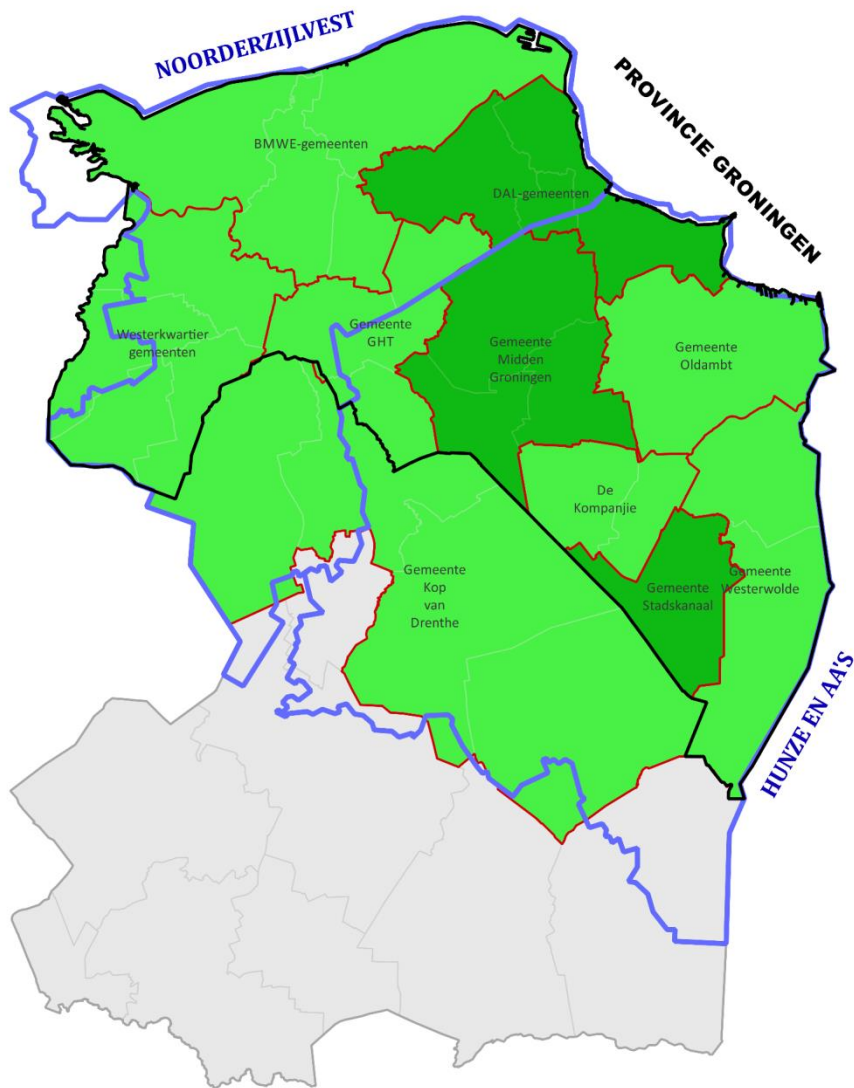
## Stelling

3. Deze vorm van ketensamenwerking legt de basis voor de invoering van de Omgevingswet

## Deelnemers Gegevensknooppunt

- Provincie Groningen
- Waterschappen
- Directe deelnemer aan het GKG
- Indirecte deelnemer aan het GKG via Waterketenkaart
- Gemeentelijke herindeling

geon



## Regionale bronhouders

- Waterschap Hunze en Aa's
- Provincie Groningen
- Gemeente Stadskanaal
- DAL-gemeenten
- Gemeente Midden Groningen
- Samenwerkingsverband WKK (21)

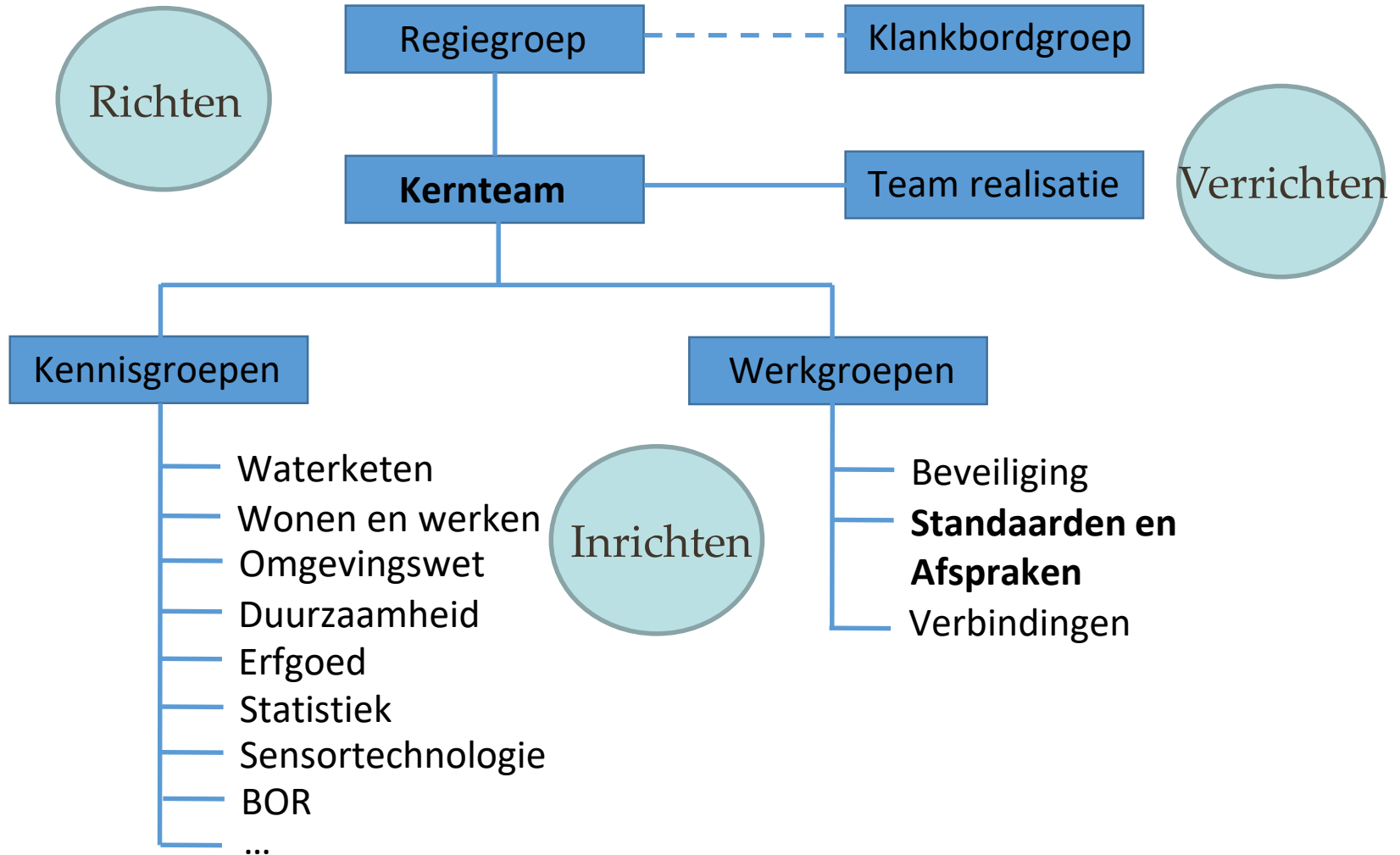
## Regionale afnemers

- Groningen Seaports
- J en L Datamanagement
- Hanzehogeschool
- Rijksuniversiteit Groningen

## Landelijke organisaties

- Geonovum
- Logius
- RWS/RIVM
- DSO/IHW
- Kadaster

# Rol Geonovum





Gemeente  
Hoogezand-Sappemeer



# Laat het GKG ons verbinden!



Rijksoverheid



Logius  
Ministerie van Binnenlandse Zaken en  
Koninkrijksrelaties





Vragen?