

# *Suitability Analysis Windturbines*

Atlas Lustrumconferentie

18 mei 2017



# Even voorstellen

	<b>Edwin Zijlstra</b> Beleidsmedewerker energie at Provincie Limburg Maastricht en omgeving, Nederland   Rijksoverheid	500+ connecties
Huidig	Provincie Limburg	
Vorig	Essent Netwerk BV, Essent Retail, Cap Gemini Nederland	
Opleiding	Maastricht University	

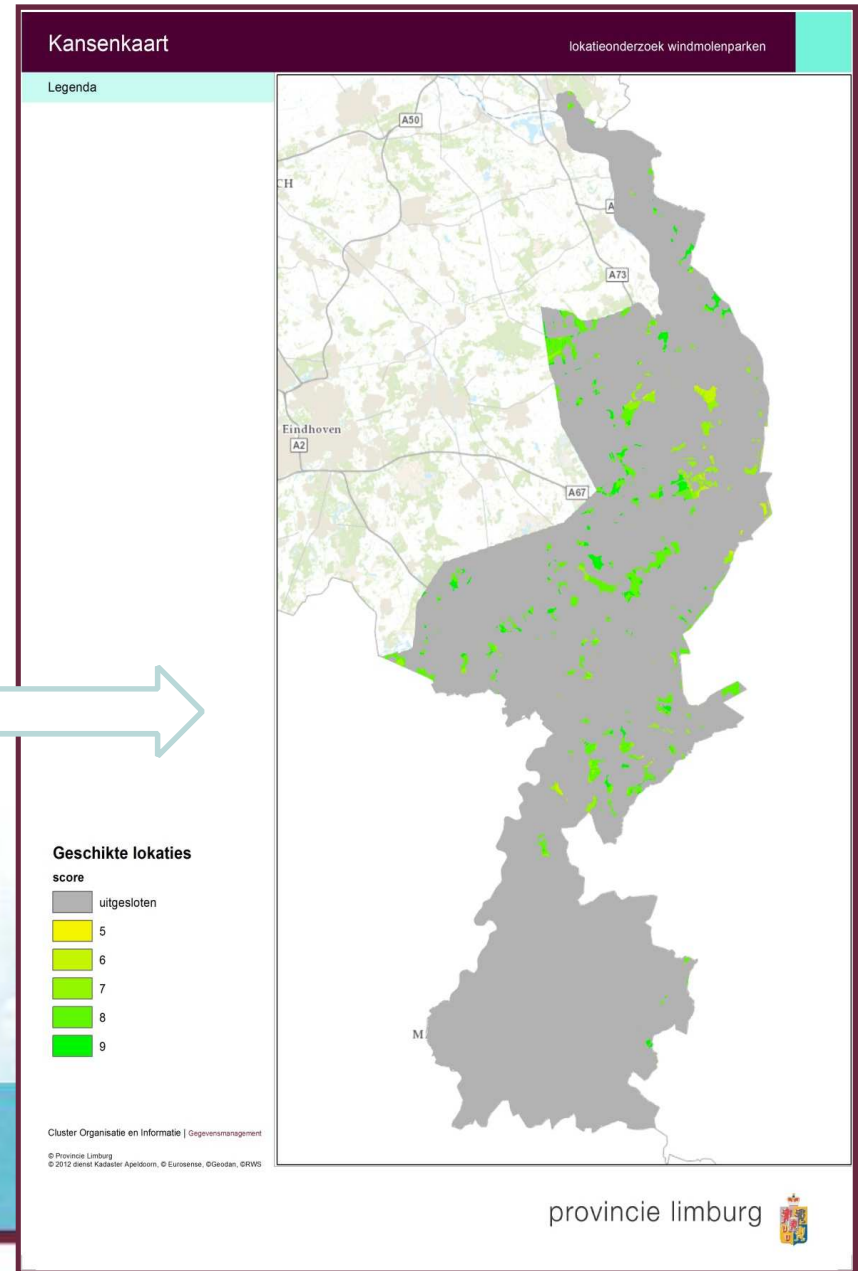


- Warmte
- Infrastructuur
- (Regionale) energieviesies
- Energiebesparing bedrijven



# Vraagstelling

Wat zijn geschikte locaties voor windturbines in de provincie Limburg?



# *Proces geschiktheidsanalyse*

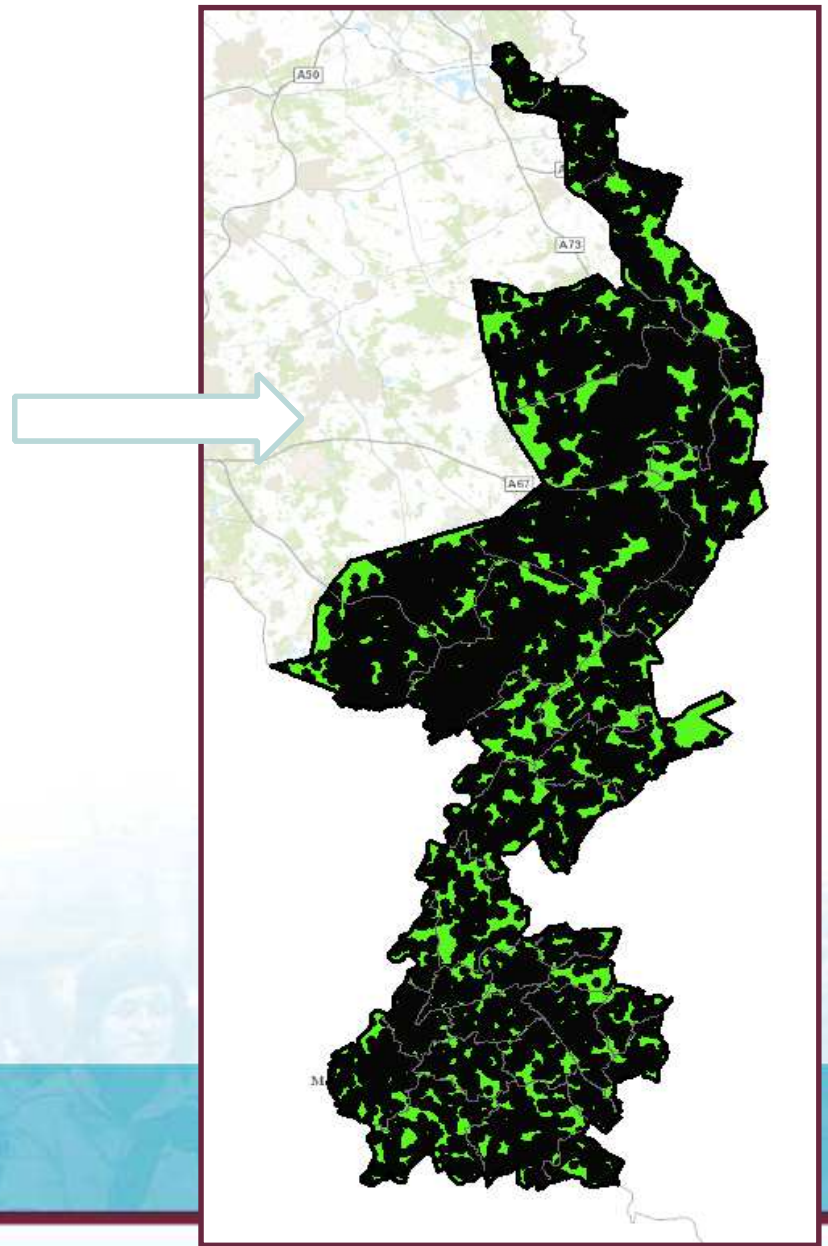


# Stap 1: criteria formuleren

Omgeving	Mens	Infra
Natuurgebieden	Bebouwd gebied (geluid + licht)	Primaire waterkeringen
Soortenbescherming	Stiltegebieden	(Vaar-/spoor-) Wegen
<del>Kwaliteit fysieke leefomgeving</del>		Hoogspannings- en gasleidingen
Kwaliteit en omvang drinkwater-voorraad		Inrichtingen
		Landingsbanen
		Radar
		Laagvliegen
		<del>Externe Veiligheid</del>

## Stap 2: uitsluitingen

- Wet- en regelgeving
- “het kan” of “het kan niet”

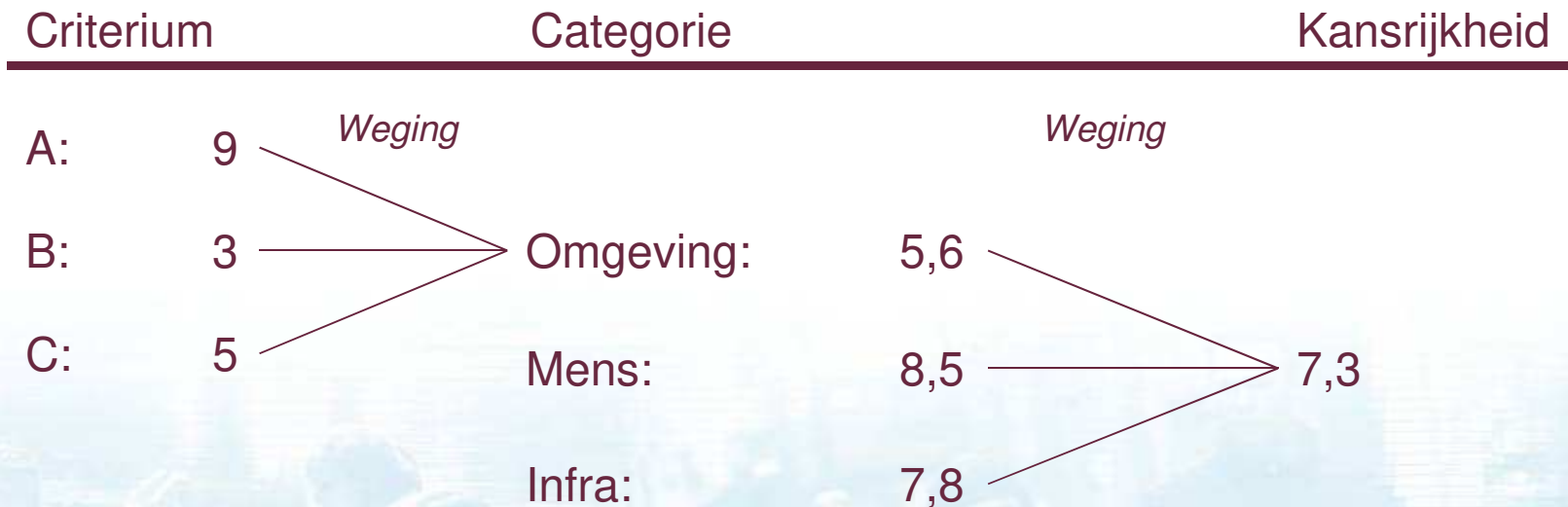


provincie limburg



# Stap 3: geschiktheid

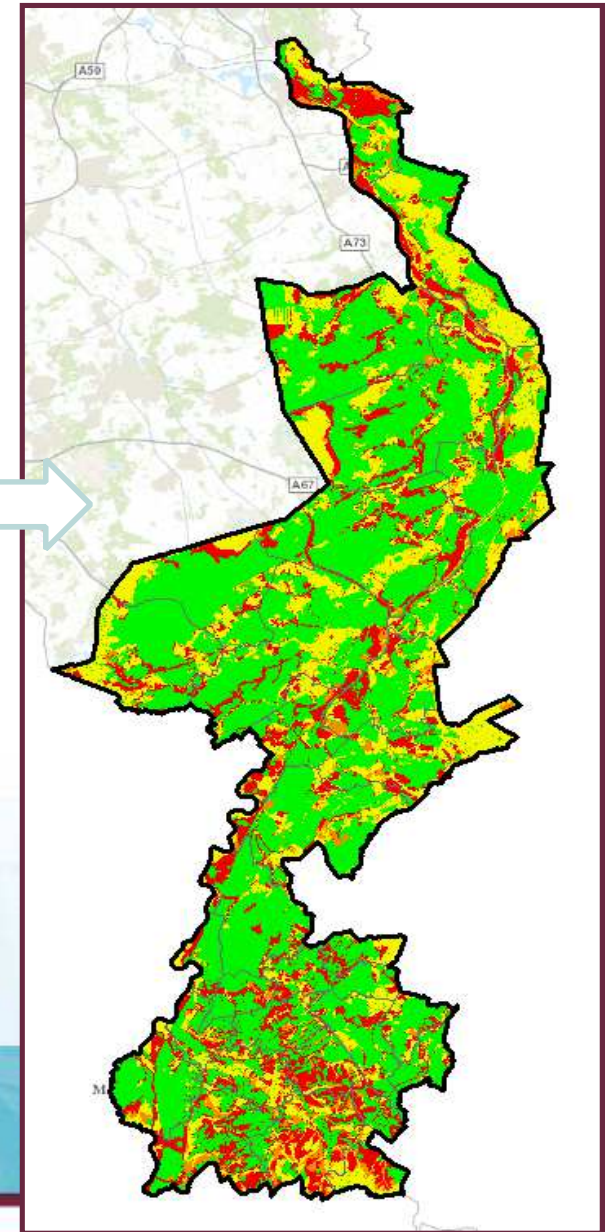
Bepalen van de kans op functiecombinatie.



## Stap 3: geschiktheid

Verifiëren van geschiktheid.

1. o.b.v. gebiedskennis gemeenten via werkbijeenkomst
2. o.b.v. analyse relevante ruimtelijke data (kansenkaart)



provincie limburg

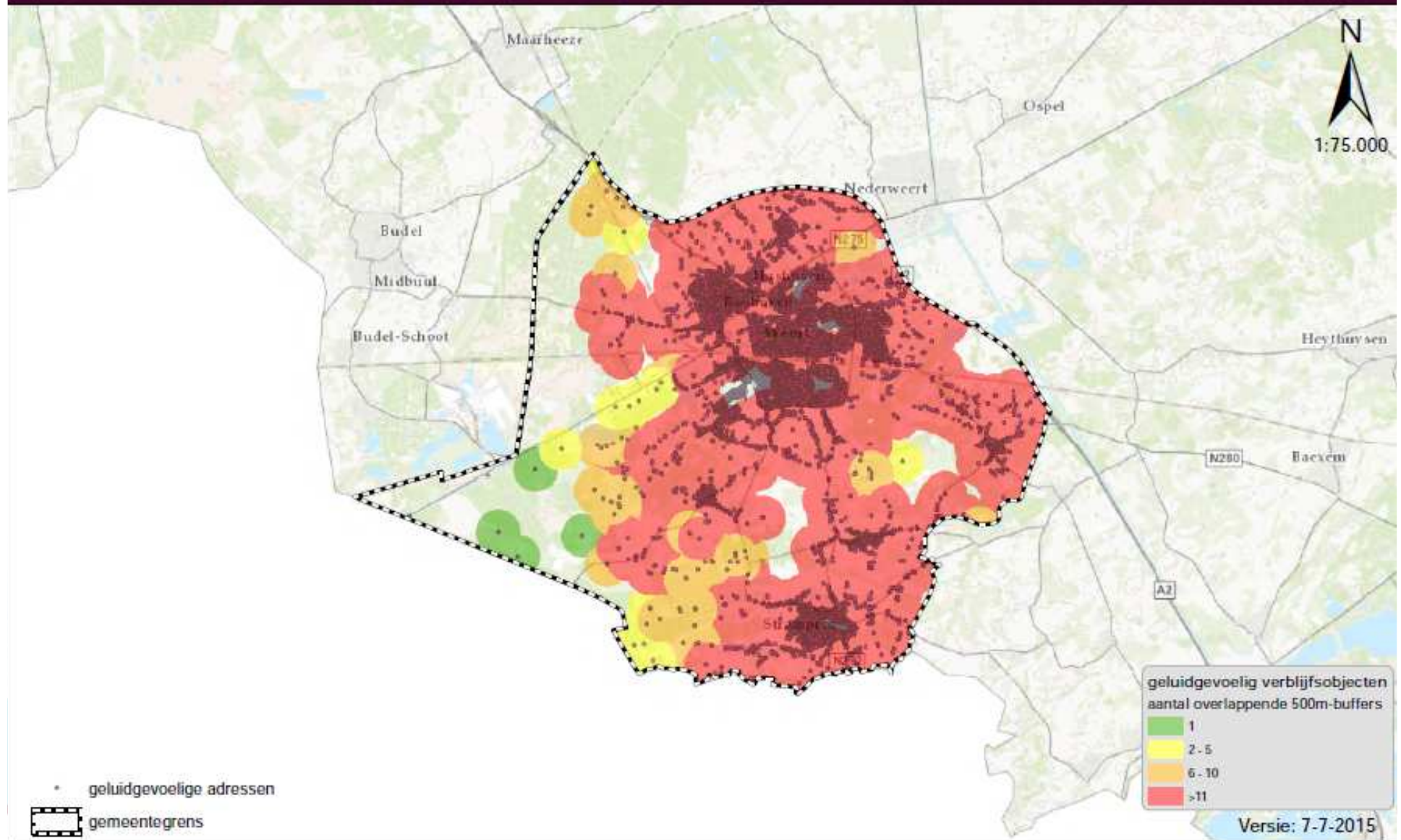


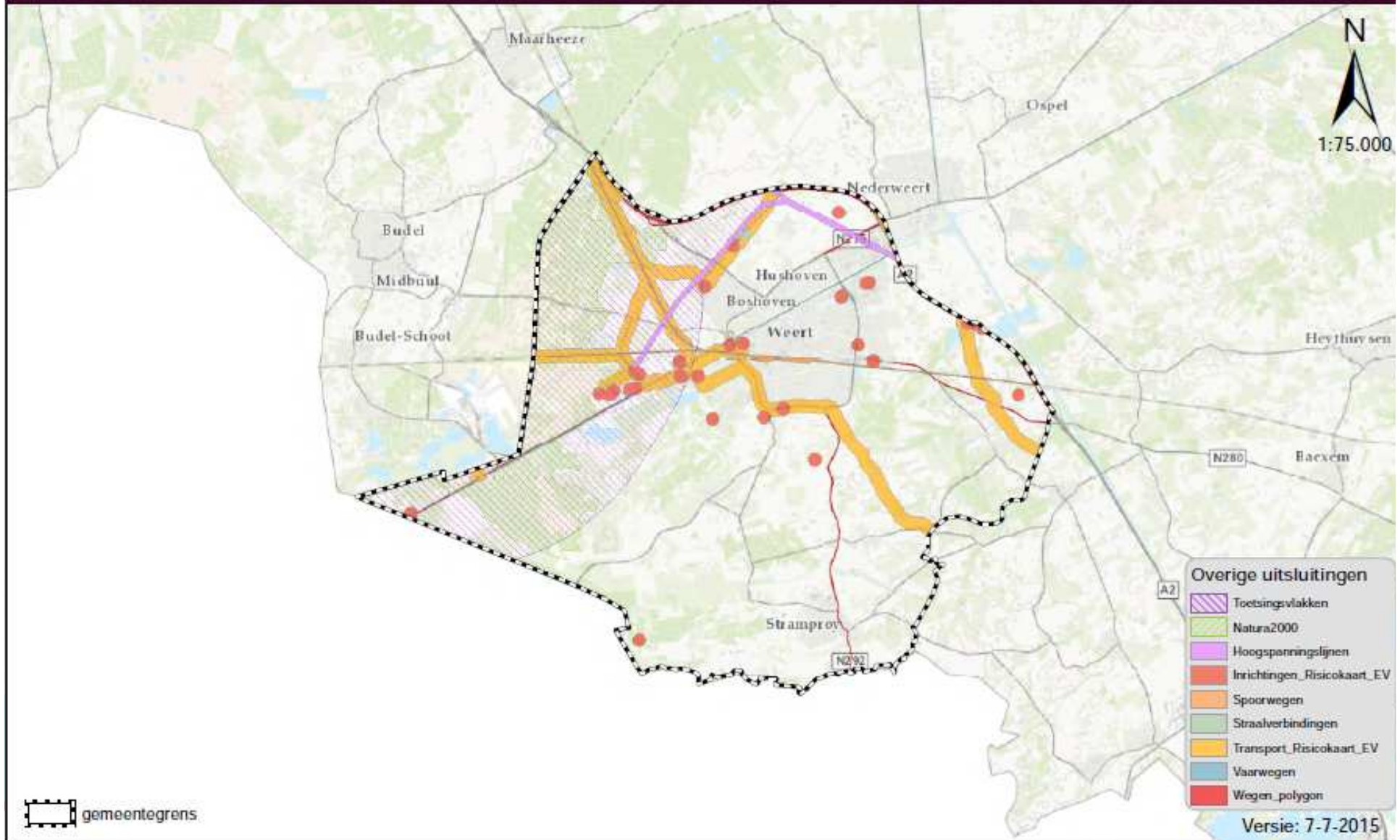


# *Toepassing*

Geschiktheidsanalyse windturbines gemeente Weert.





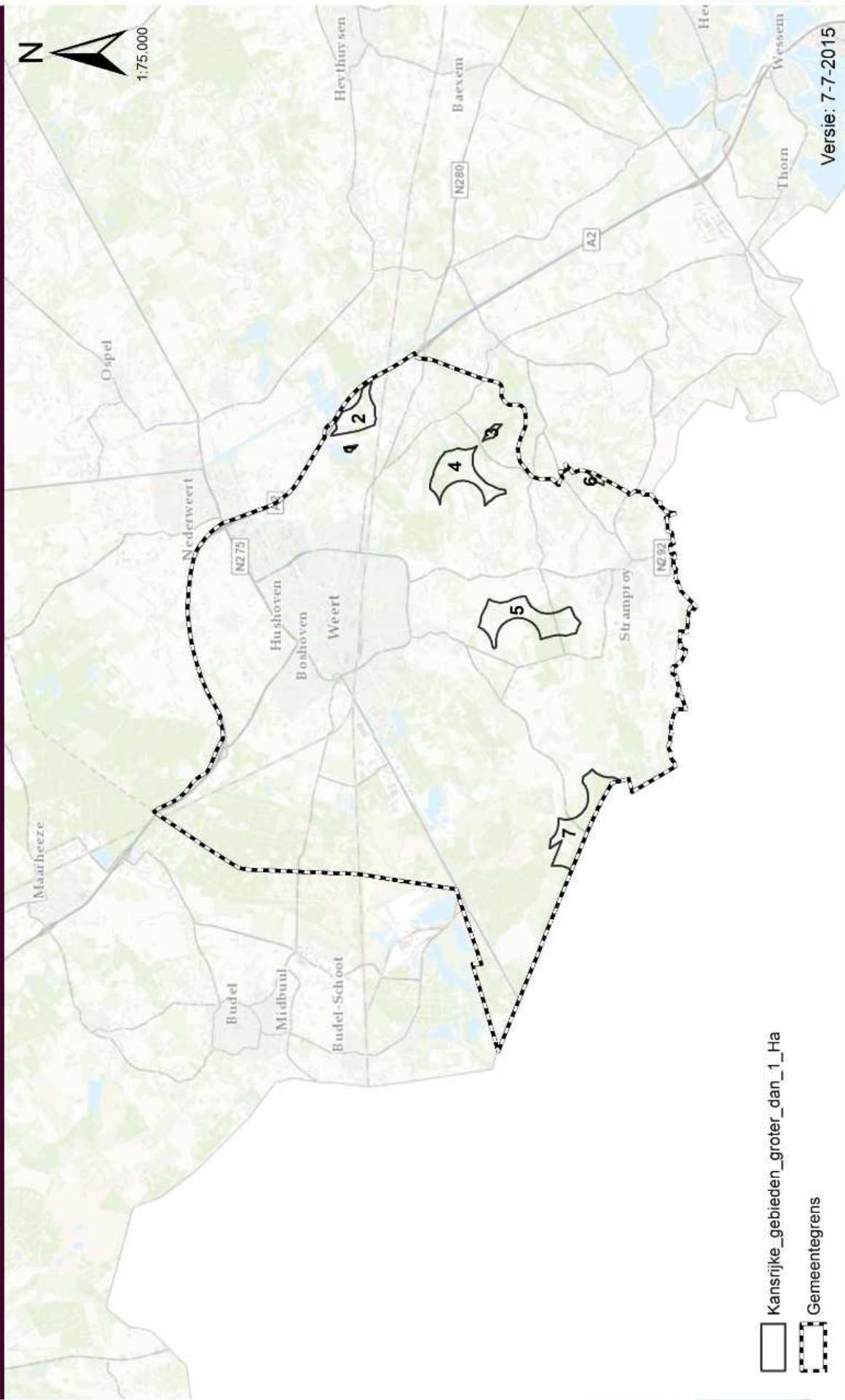


gemeentegrens

**Overige uitsluitingen**

- Toetsingsvlakken
- Natura2000
- Hoogspanningslijnen
- Inrichtingen\_Risicokaart\_EV
- Spoorwegen
- Straalverbindingen
- Transport\_Risicokaart\_EV
- Vaarwegen
- Wegen\_polygon

Versie: 7-7-2015

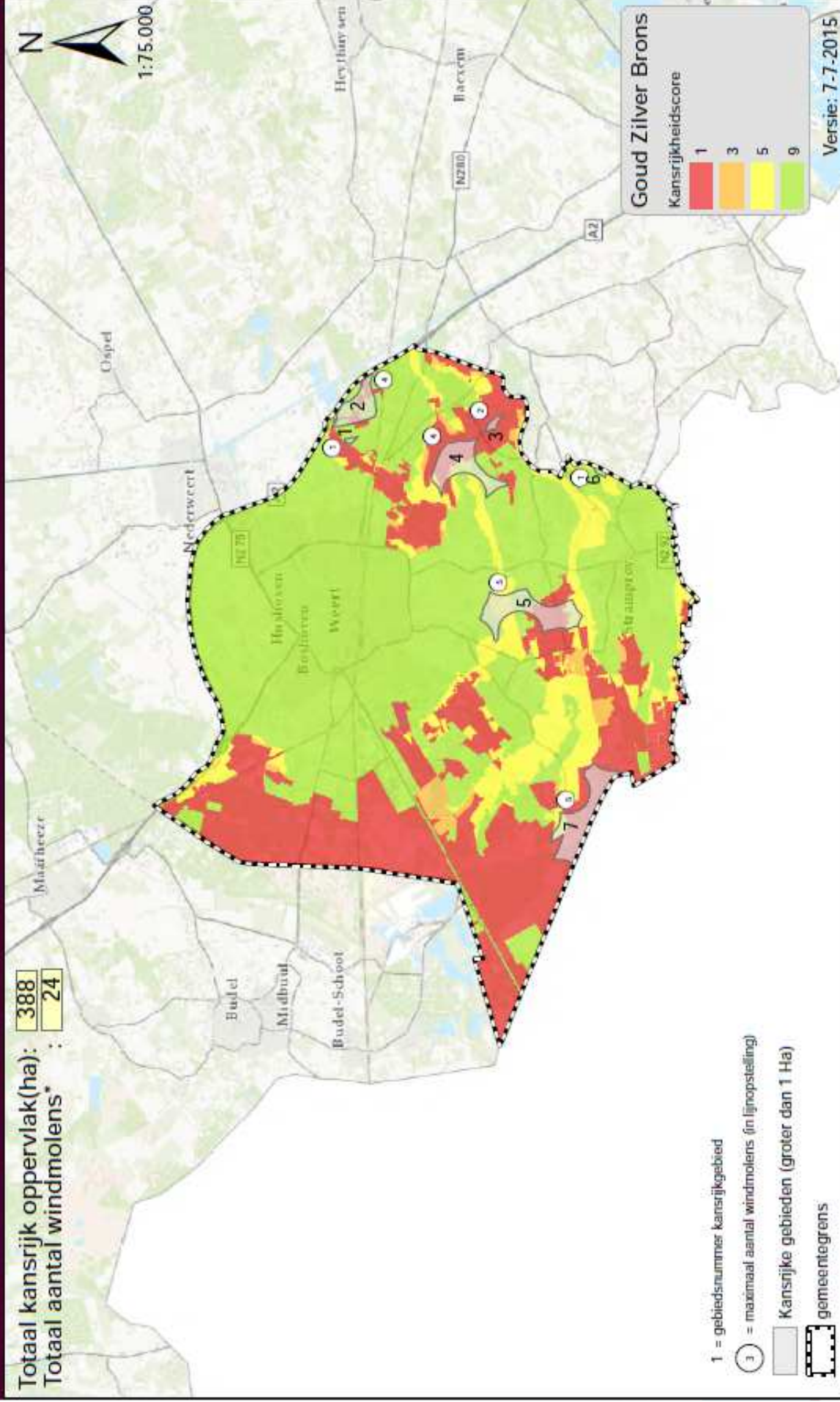


-  Kansrijke gebieden\_groter\_dan\_1\_Ha
-  Gemeentegrens

# Natuurbeschermingsgebieden Goud,Zilver en Brons

# Gemeente Weert

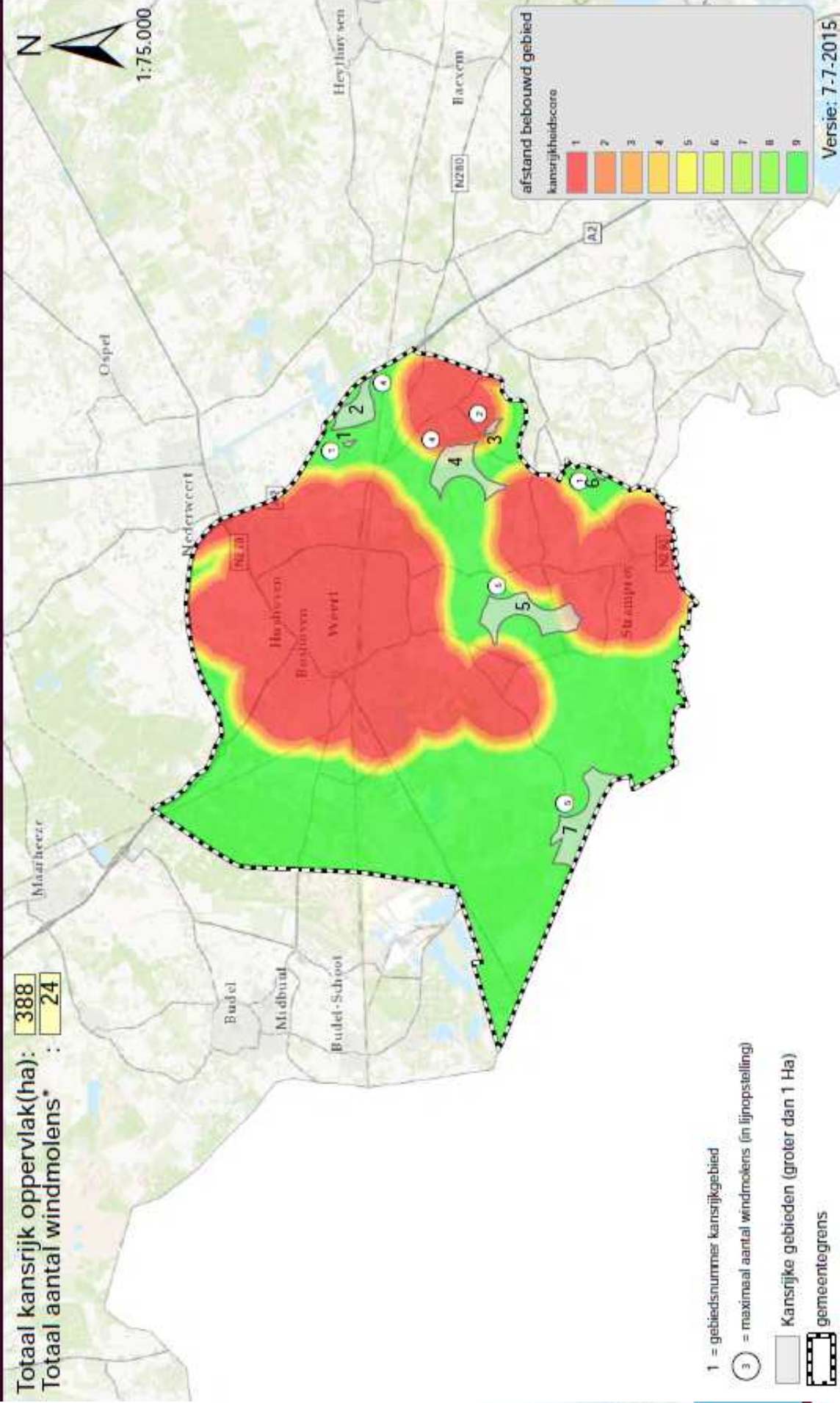
Totaal kansrijk oppervlak(ha): **388**  
Totaal aantal windmolens\* : **24**



# afstand tot bebouwd gebied

# Gemeente Weert

Totaal kansrijk oppervlak(ha): **388**  
Totaal aantal windmolens\* : **24**

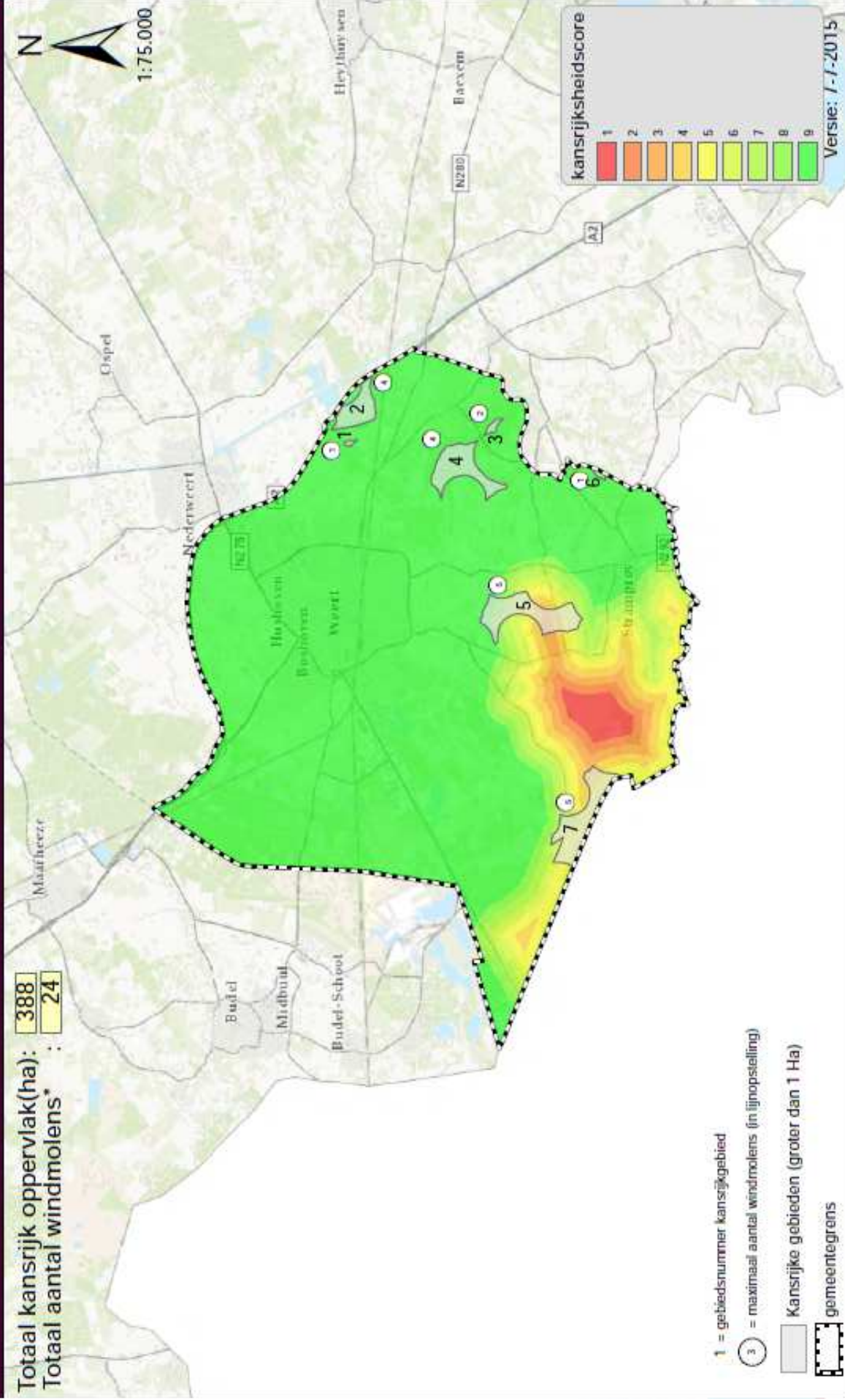


- 1 = gebiedsnummer kansrijkgebied
- 3 = maximaal aantal windmolens (in lijnopstelling)
- Kansrijke gebieden (groter dan 1 Ha)
- gemeentegrens

# stiltegebieden

# Gemeente Weert

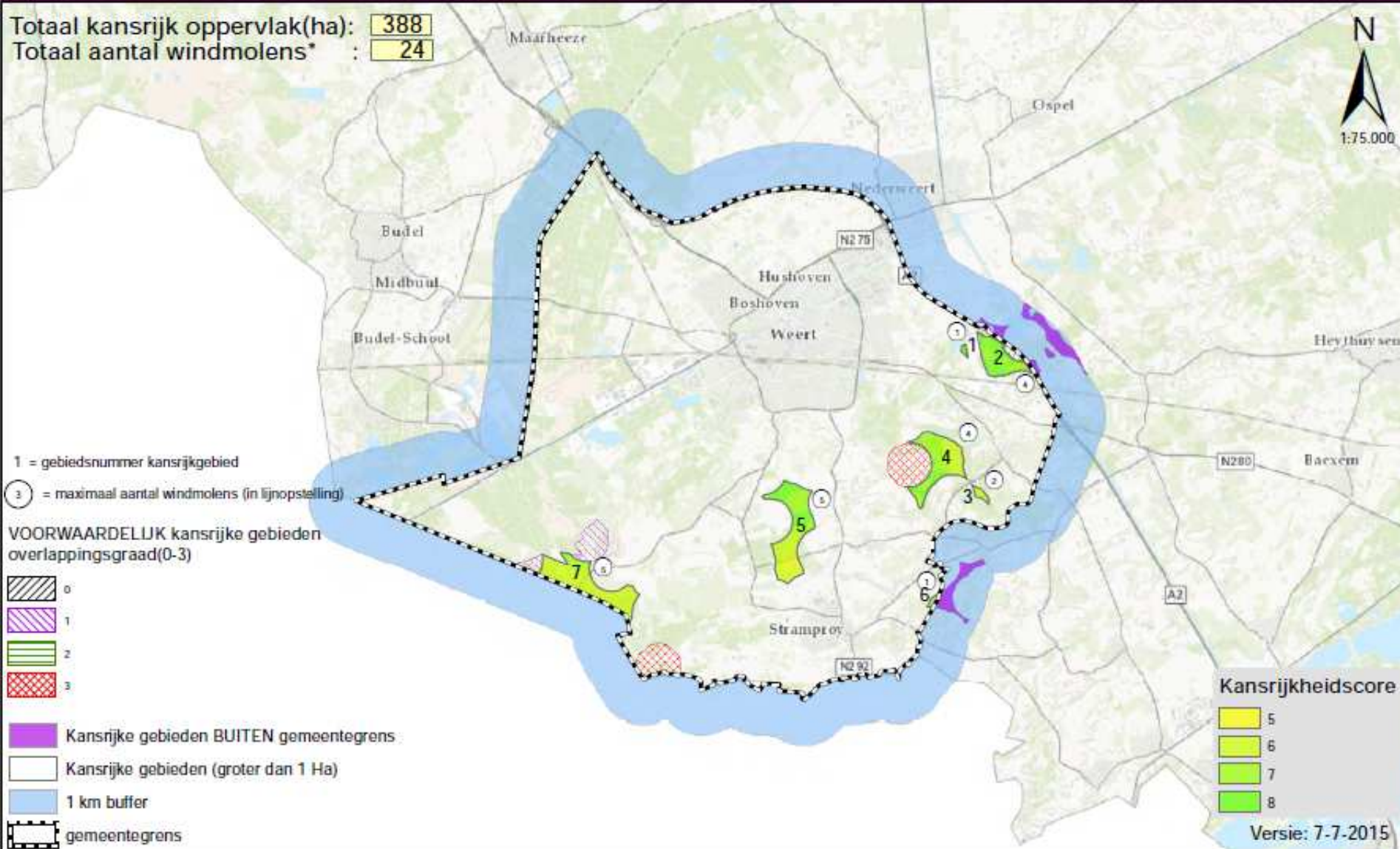
Totaal kansrijk oppervlakte(ha): **388**  
Totaal aantal windmolens\* : **24**



# kansrijke gebieden voor windmolens (groter dan 1 Ha)

Gemeente Weert

Totaal kansrijk oppervlak(ha): **388**  
 Totaal aantal windmolens\* : **24**





## *Meer info?*

- [www.limburg.nl](http://www.limburg.nl)
- [http://www.limburg.nl/Beleid/Energieneutraal en Asbestvrij](http://www.limburg.nl/Beleid/Energieneutraal_en_Asbestvrij)

Dank voor uw aandacht!

