



‘Komt een hergebruiker bij de overheid!’

Een goede open data strategie voor overheden

Corline van Es en Tom Kunzler | Atlas Lustrumconferentie | 17-05-2017

Even voorstellen

Tom Kunzler

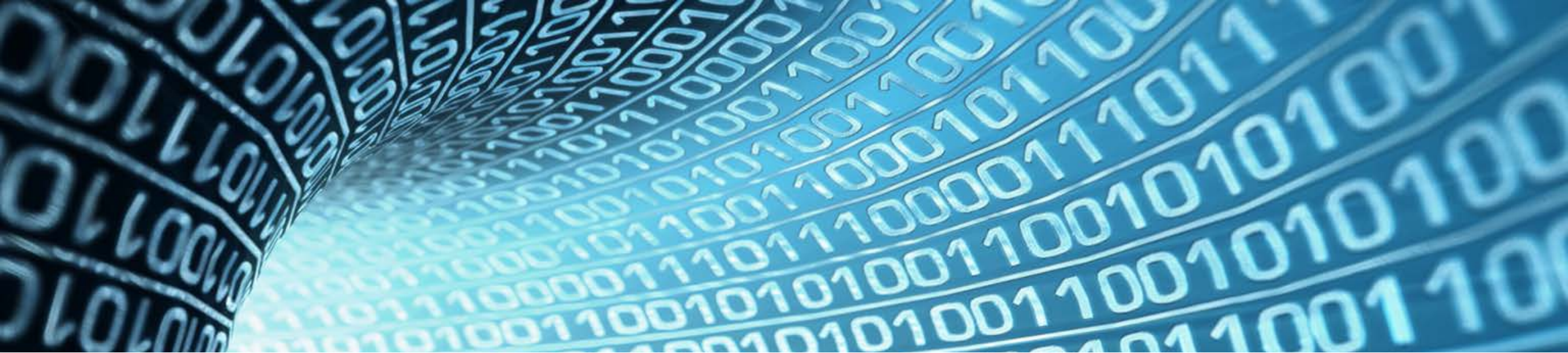


Corline van Es



Waar gaan we het over hebben?

- De belofte van hergebruik
- Wie is de hergebruiker?
- Acht wensen van de Hergebruiker
- Hergebruik in de praktijk



De belofte van open data en hergebruik





Wie zijn die hergebruikers?

NGO

Overheid



✓

'sigh' Not listening

Wensen van hergebruikers

I wish, I wish, I wish...





1. Aanprijzen van informatie



2. Geef inzicht in wat je hebt





3. Ben bereikbaar voor hergebruikers



4. Prioriteer ontsluiting samen met hergebruikers



PRIORITY!
=
=

5. Start met 'Open by Design' werken





6. Beleg transparantie binnen je organisatie



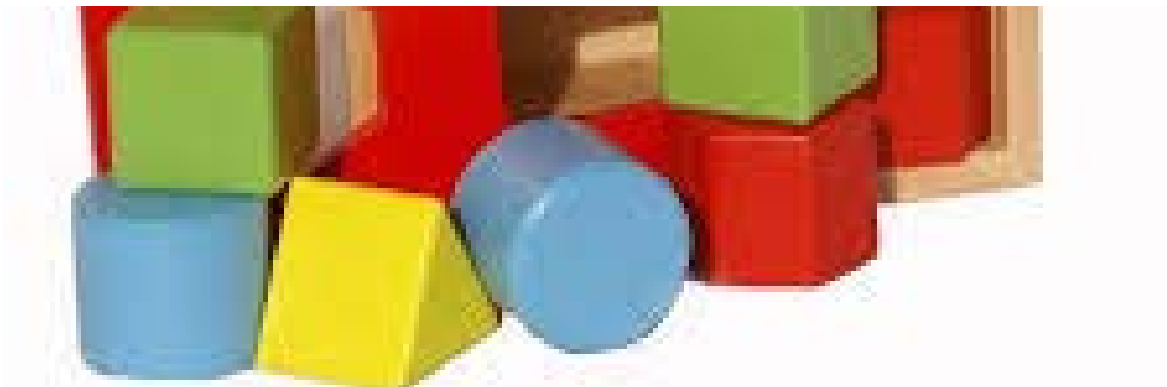


7. Haal kennis en expertise in huis





8. Standaardiseer!





Hergebruik in de praktijk



Casus 1: Een platform



Data.overheid.nl of data.gov.uk

Koninkrijksrelaties

Dataportaal van de Nederlandse overheid

Home Data Monitor Dataverzoeken Ondersteuning Over ons Contact

Bijeenkomst: vrijdag 30 juni

Gebruikersbijeenkomst data.overheid.nl

Vrijdag 30 juni

Actueel:

- Nieuwe aansluitingen: Amsterdam & RDW (15-05-2017)
- Benchmark Open Knowledge Foundation (09-05-2017)
- Adviesrapport Studiegroep Informatiesamenleving en Overheid (18-04-2017)
- Kosten-baten analyse Open Data (08-03-2017)
- Rapport Dataportfoliomanagement OCW (08-03-2017)
- Rapport Taskforce Publieke Verantwoording (28-02-2017)

Workshop DCAT & Metadata

Zoek datasets

Totaal aantal datasets beschikbaar op data.overheid.nl: 10430
Laatst bijgewerkt op: 18-05-2017

Status: Kenmerken:

- Beschikbaar: 10410
- Gepland: 20
- In onderzoek: 1
- Publiek beschikbaar: 10430
- High Value datasets: 42
- Aantal data-eigenaren: 129
- Percentage links OK: 96.3%
- Aantal databronnen: 27706
- Dubbele verwijzingen: 525

Ga naar de datakalender [Meer aantallen en statistieken](#)

Blader in datasets op thema (thema's nog niet compleet)

BESTUUR 766	CULTUUR EN RECREATIE 424	ECONOMIE 935	FINANCIËN 87
HUISVESTING	INTERNATIONAAL	LANDBOUW	MIGRATIE EN INTEGRATIE

DATA.GOV.UK Beta
Opening up Government

Home Data Apps Interact Search

Search for data

Find data published by government departments and agencies, public bodies and local authorities. You can use this data to learn more about how government works, carry out research or build applications and services.

Browse data by theme

- Business and economy**
Small businesses, industry, imports, exports and trade
- Environment**
Weather, flooding, rivers, air quality, geology and agriculture
- Mapping**
Addresses, boundaries, land use, photographs, seabed and topography
- Crime and justice**
Courts, police, prisons, offenders, borders and immigration
- Government**
Staff numbers and pay, local councillors and department business plans
- Society**
Employment, benefits, housing, poverty and population



Casus 2: Zelf verwerkte data aanbieden



Open Spending

Data Voorbeelden Over FAQ Lijstjesmaker



Bekijk en vergelijk de huishoudboekjes van lokale overheden

Realisatie 2016 Kwartaal 4

Aalten

IV3

2017
Realisatie
Begroting
2016
Realisatie
Kwartaal 4
Kwartaal 3
Kwartaal 2
Kwartaal 1
Begroting
2015
Realisatie
Begroting
2014

Hoofdfuncties Lasten Email

Vergelijk € Euro

Realisatie 2016 Kwartaal 4

Sorteer op

Totaal realisatie

Totaal

Realisatie 2016 Kwartaal 4 €48.478.000,00

Algemeen Bestuur

Realisatie 2016 Kwartaal 4 €1.304.000,00

Openbare Orde En Veiligheid

Realisatie 2016 Kwartaal 4 €1.546.000,00

Verkeer, Vervoer En Waterstaat

Realisatie 2016 Kwartaal 4 €1.544.000,00

Economische Zaken

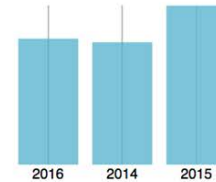
Realisatie 2016 Kwartaal 4 €4.632.000,00

Onderwijs

Realisatie 2016 Kwartaal 4 €2.064.000,00

Cultuur En Recreatie

Realisatie 2016 Kwartaal 4 €3.478.000,00



Trends realisatie



Casus 3: Een app -competitie/ hackathon



Ingrediënten goede app competitie

- Een thema, maak het aantrekkelijk
- Maak de data makkelijk toegankelijk
- Communiceer uitvoerig met je developers
- Casus: Hacking for Sustainability

Thema + scope: Hacking for sustainability

De competitie waar we je uitdagen om met, of geïnspireerd door data van Atlas Natuurlijk Kapitaal, Atlas Leefomgeving en de Provincie Zuid-Holland nieuwe toepassingen te maken die bijdragen aan een duurzamere wereld.



[#hackingforsustainability](https://twitter.com/hackingforsustainability)

Toegankelijke data

Atlas infra is niet optimaal, dus we bouwden een tijdelijk portaal

Ook zetten we standaarden om naar bruikbaarere formats.

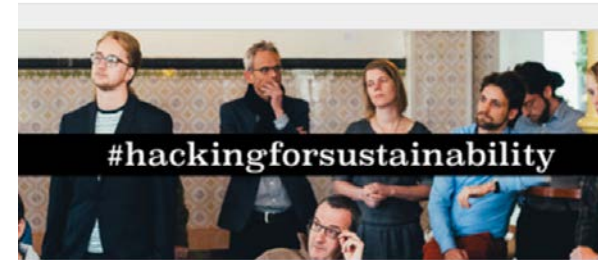
The screenshot shows a data portal interface. On the left is a sidebar with a list of categories and their counts: landbouw (2), geluid (2), fijnstof (2), energie (2), zonnepanelen (1), water (1), warmte (1), and visserijsubsidies (1). Below this is a 'Show More Tags' button and a 'Formats' section with GeoJSON (8), WMS (7), PNG (3), CSV (3), and Google Sheets (2). The main content area on the right features several dataset listings:

- In 2013, 2014 en 2015 in Nederland verstrekte Europese landbouwsubsidies en visserijsubsidies (enkel 2014 en 2015)**: De 2013 dataset heeft meer kolommen dan de datasets uit 2014... Available in ZIP and CSV formats.
- Provincie Zuid-Holland data overzicht**: Een selectie van prov. Zuid-Holland datasets die interessant zijn voor Hacking for Sustainability Challenge. Je vindt er datasets over energie, geluid, ruimte, agrarisch en... Available in Google Drive, CSV, and GeoJSON formats.
- Bestand Veehouderbedrijven**: Het bestand bevat de actuele agrarische vergunninggegevens of meldingen van veehouderijbedrijven zoals bekend in de provinciale Bestand Veehouderijbedrijven (BVB). In het... Available in GeoJSON format.
- Fijnstofconcentraties 2014**: Deze kaart toont de gemiddelde concentratie fijn stof voor 2014 op basis van rekenpunten uit de monitoringstool van het NSL. Deze vlakdekkende kaart van Nederland heeft een... Available in WMS and PNG formats.
- Actuele fijnstofconcentratie**: (Title only, content partially obscured)

Communiqueer en bouw community

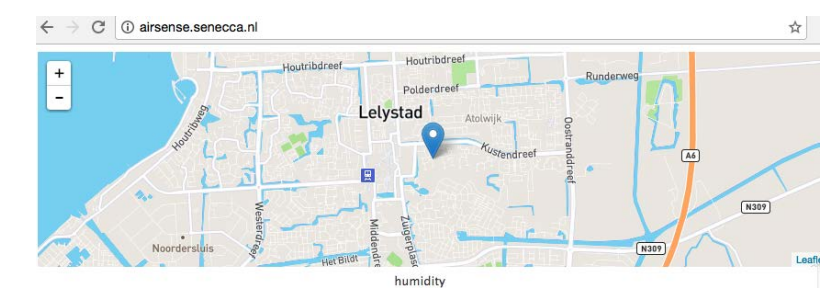
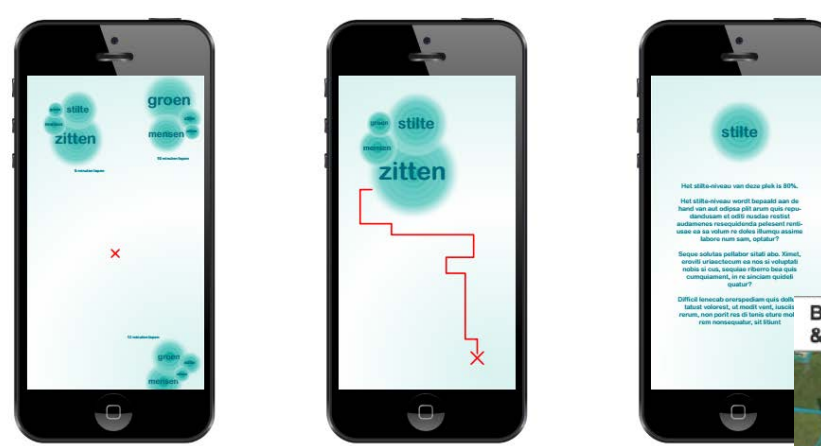
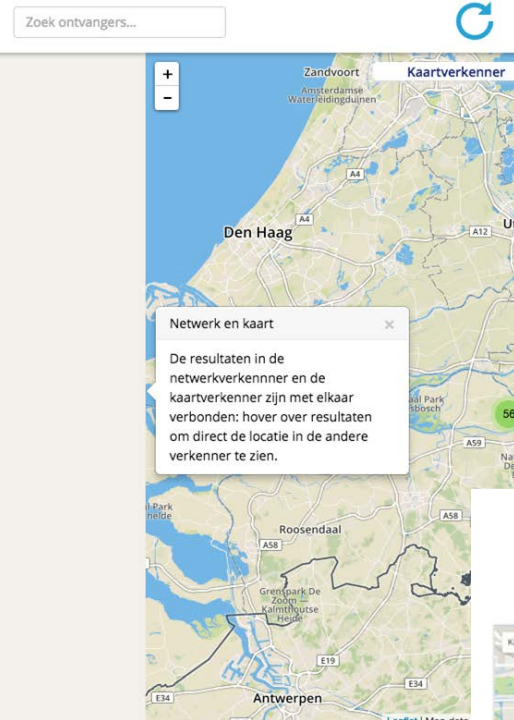
- organiseer offline en online meetups om met datahouders over de data te spreken
- Databloggen

meetup

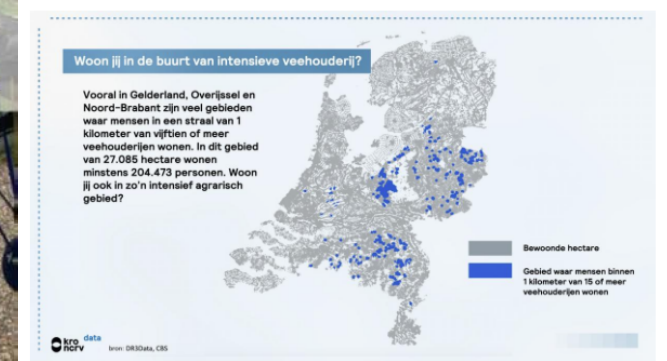
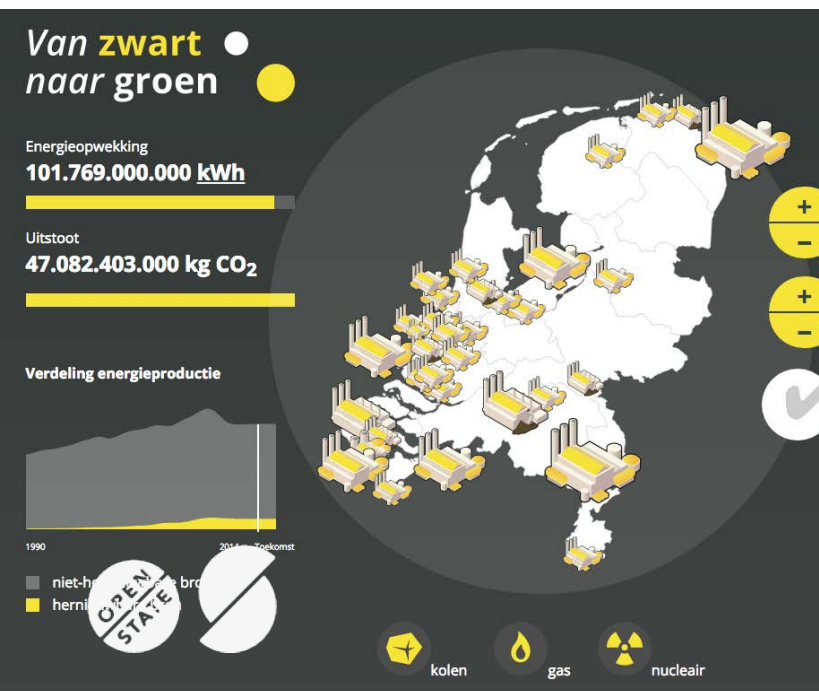
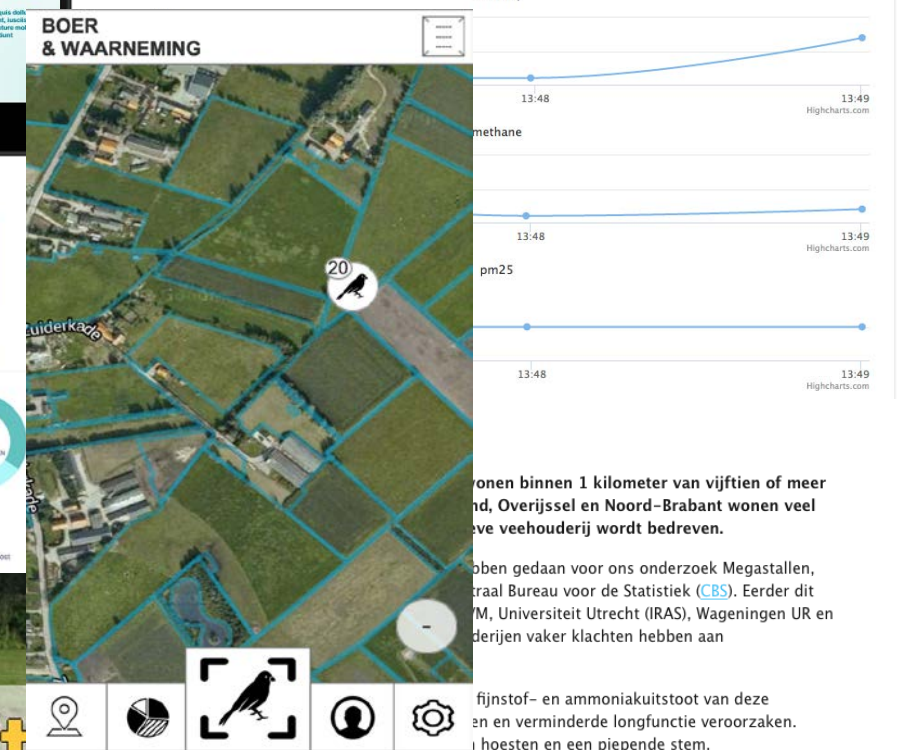
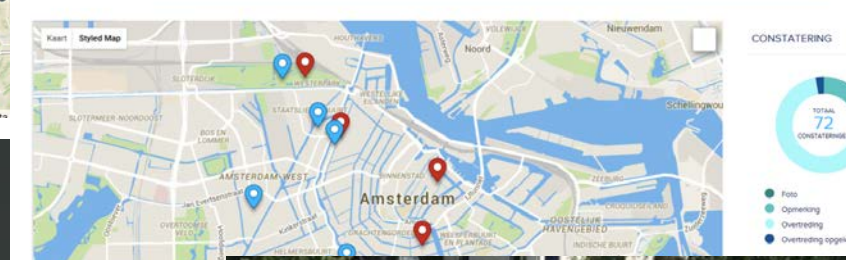


Feestelijke pitch





1^e test Bodem-App



lessen

- Nog duidelijker definiëren waarom, de tijd van “laat de vragen maar komen uit het veld is voorbij”
- Infra op orde zorgt voor betere resultaten
- Developer minded werken, werkt!
- Betrek ook andere disciplines, developers zijn geen all round experts
- Love your data <3



Inspiratie

GIORGIA

Week Twenty-four



DEAR DATA
WEEK 24: DOORS' PATTERNS

NEW YORK 24 FEB 2015

FROM: STEFANIE POSAVEC
BROOKLYN NY - USA

SEND TO:
STEFANIE POSAVEC
LONDON
- UK -
ENGLAND

HOW TO READ IT:
Every little rectangle represents a door I opened and/or passed through, in chronological order, to enter a space. (i.e. closet doors and furniture doors are not included)

TIME OF DOOR:
MAIN LOCATION:
my building
WORK (NEW-INC)
SHOP/STORE
CAFÉ/PUB
RESTAURANT
CLIENT PLACE
TRANSPORTATION

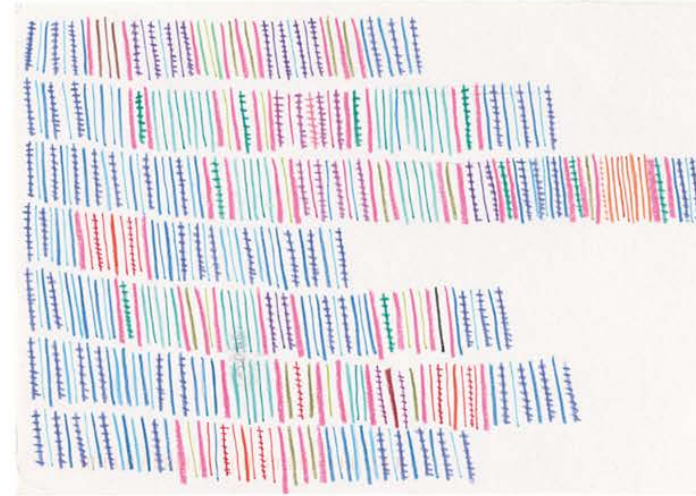
ATTRIBUTES:
so heavy!!
best friend stayed in for me
somebody opened it for me
I blocked it!
I was carrying my bag and I didn't get to pull it to you

LEGEND:
extra external door (i.e. outside HERE HA!)
external door - entering the building
essential MID DOOR
main space access (e.g. my ATT)
when external door connects to main space entrance
external sliding door
elevator automatic door
bathroom rest room door
bathroom entry
the door between my bedroom and my living room
I thrash a room!
glass door (e.g. making robin)
turnstiles
train doors
cable door

After spending more than six hours drawing this hyper-detailed card, Georgia texted Stefanie as she posted it: "You need to know that if this one doesn't get to you I won't redraw it. You'll see what I mean."

a week of doors

Stefanie



DEAR DATA - WEEK 24
A WEEK OF DOORS/SPACES

ABOUT THE DATA: I GATHERED DATA ON ALL OF THE SPACES I PASSED THROUGH IN THE WEEK, BOTH INTERNAL + EXTERNAL. A SPACE IS DEFINED BY WHETHER I HAD TO PASS THROUGH A DOOR OR NOT.

HOW TO READ IT:
INTERNAL/EXTERNAL DOOR
EACH SPACE IS REPRESENTED BY A CROWN-HEADED LINE'S (CARRY NO IMPORTANCE), MAINLY ONLY PINE DIFFERENTIATION BETWEEN SIMILAR LOCUSES. THIS DEPENDS ON THE NEED TO MAKE CHANGE CLASSES. YOU SHOULD HAVE TO RE-READ

THE TYPES OF SPACES I PASSED THROUGH INCLUDE:
IN THE HOME:
PERSONAL SPACE: Bedroom, Bathroom, Kitchen, Living Room, Spare Bedroom (100A)
GROUND FLOOR: OPEN PLAN, KITCHEN + LOUNGE, TOILET, Bathroom
STUDIO: STUDIO BLOG, STUDIO SPACE
OUTSIDE: IN THE STREET

DOCTOR: POST OFFICE, RESTAURANT, PUB/RESTAURANT, CAFE/BAR
UNIVERSITIES: UNIV. BLOG, CLASSROOM, MAIN LOUNGE, BALCONY, KITCHEN, LOUNGE, TEAROOM, LONDOE
CULTURAL CENTER: GYM, MAIN BLOG, CHANGING ROOM, GALLERY, GYM, GYM
FRANK PLOT: BUS, STATION, TRAIN, AIRMS DIFFERENT SPACES

FROM: S. POSAVEC
SECOND POSTING (AGAIN!!)
LONDON
UK 540 - 2015

ROYAL MAIL
FIRST CLASS
08-06-2015

TO: **GIORGIA LUPI**
BROOKLYN, NY
USA
BY AIR MAIL
par avion
Royal Mail

Unfortunately, while Georgia's postcard arrived, Stefanie's postcard didn't, so she had to draw hers again (luckily it wasn't as detailed, but it was still supremely annoying).