

Geschikte en aantrekkelijke openbare ruimte voor de oudere doelgroep



Martin Chaigneau
Gemeente Utrecht
Afdeling Volksgezondheid
Team Gezonde Leefomgeving

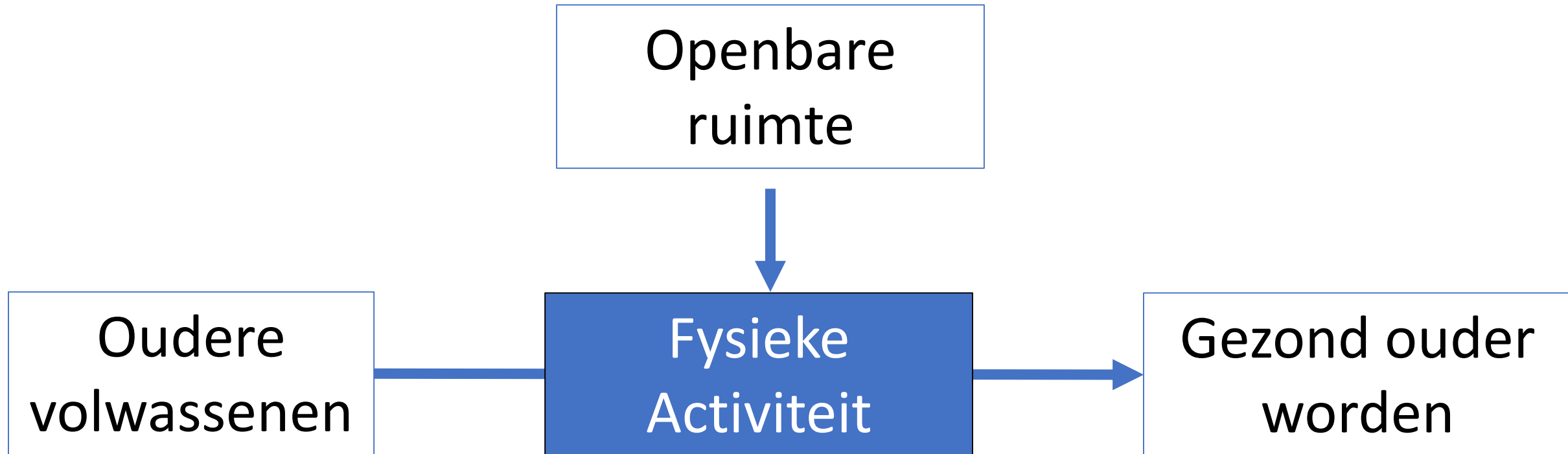
Afstudeerstage
Augustus-december 2018

Martin.chaigneau@utrecht.nl
0681732229

Inhoud

- Relevantie
- Onderzoeksvragen
- Theoretisch model
- Resultaten interviews
- Model bewonersperspectief
- Conclusie/discussie

Onderzoek



Onderzoeksvragen & methode



-Wat heeft invloed?



-Welk deelgebied heeft urgentie?



-Methode bewonersperspectief

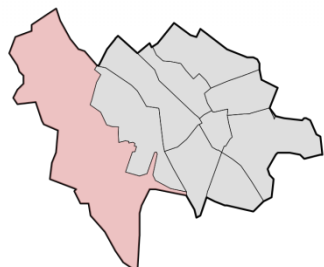


-Toepassing De Meern

Relevantie



Gemeente Utrecht



	2019	2030
55+	68.000 (19,2%)	89.000 (20,5)

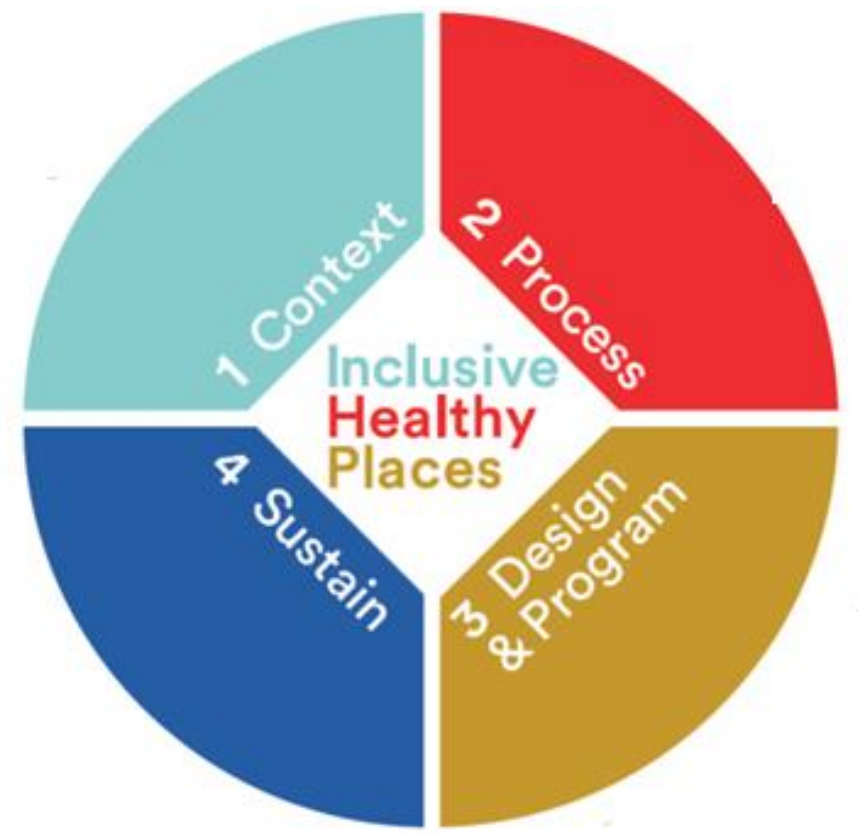
	2019	2030
Absolute aantal 55+	10.500 (21,6%)	14.000 (25,6%)

Langer
zelfstandig
thuis wonen

Gezond ouder
worden

Gezond
stedelijk leven
voor iedereen

Inclusive Healthy Places Framework (Gehl Institute, 2018)



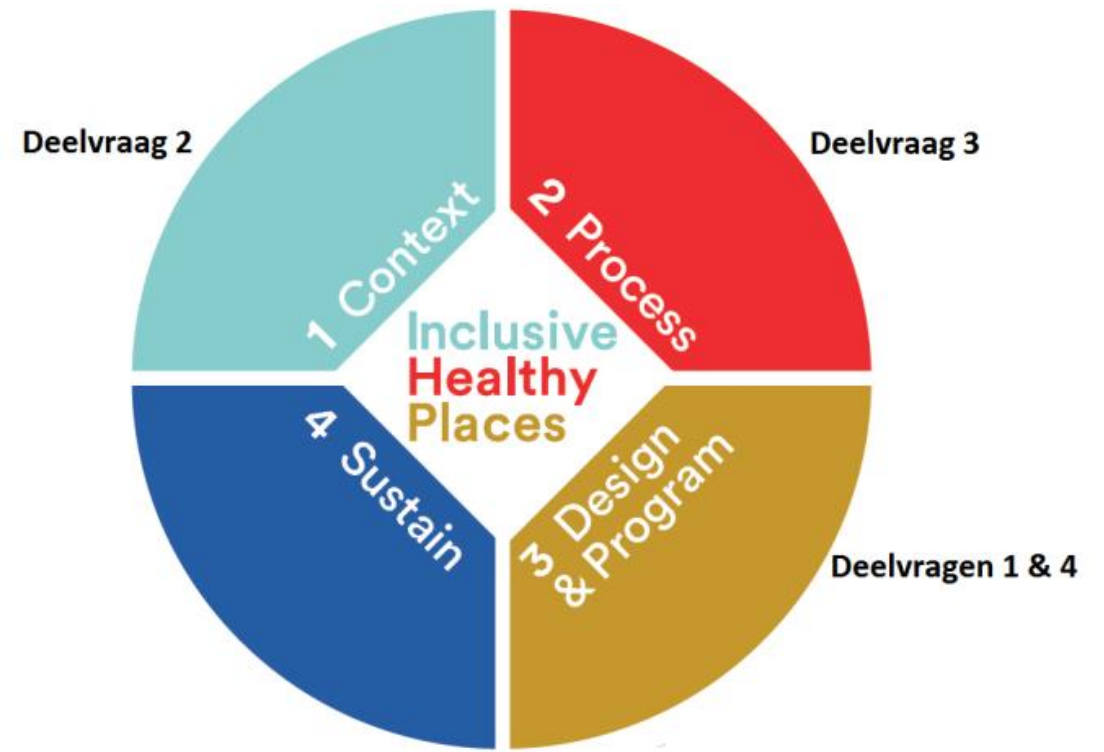
Onderzoeksvragen & methode

 -Wat heeft invloed?

 -Welk deelgebied heeft urgentie?

 -Methode bewonersperspectief

 -Toepassing De Meern



Welke factoren zijn van invloed?

Randvoorwaarden:

- Veiligheid
- Beperkte afstanden

Bewandelbaarheid

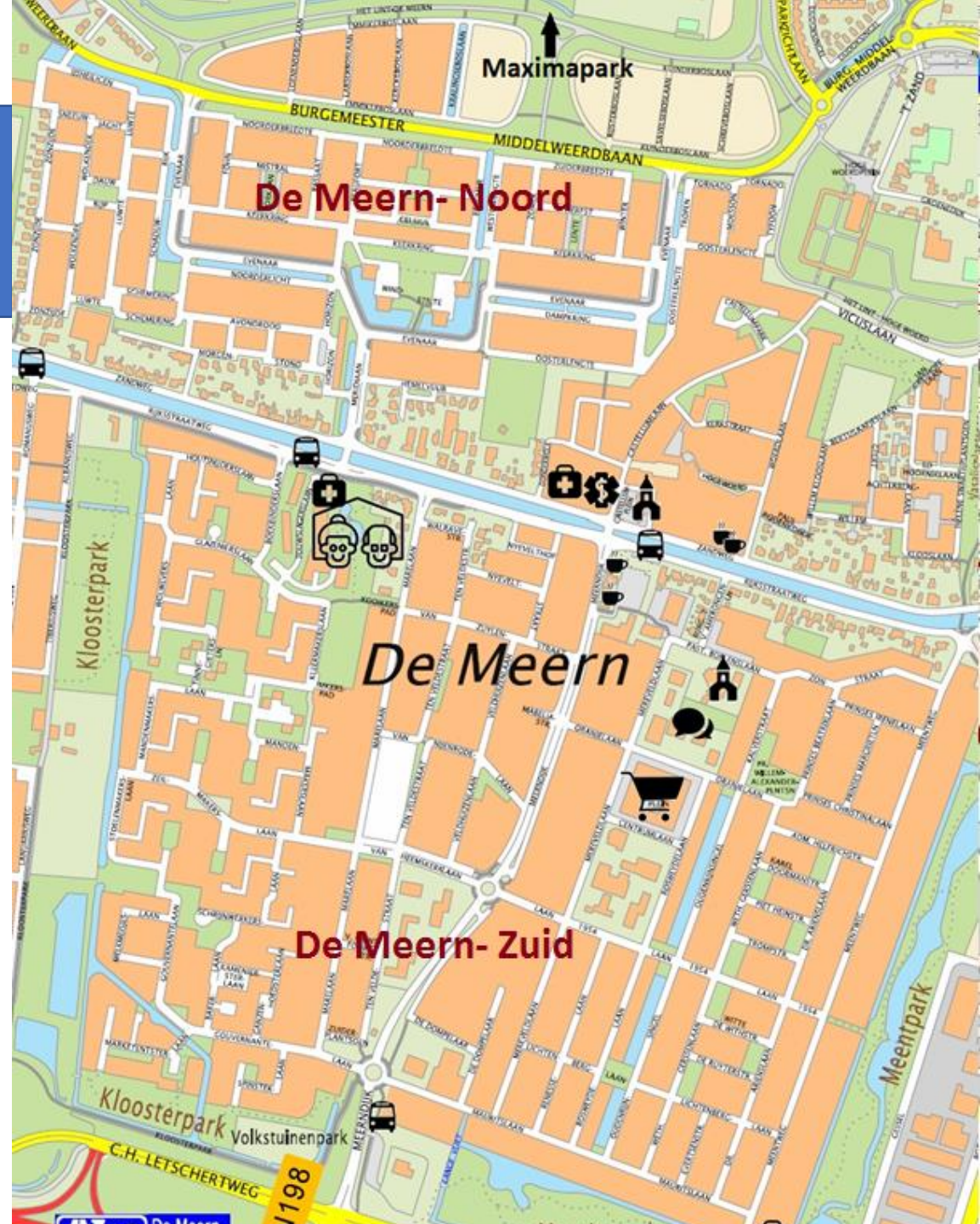
- verblijfskwaliteit
- Groen
- Openbare toiletten
- Kwaliteit bestrating
- Functiemenging
- Aanwezigheid andere groepen
- 'Logische' route

Bewonersperspectief

Inclusiecriteria

- Woonachtig in De Meern
- (Tot recentelijk) in staat het winkelcentrum te voet, of met hulp te bereiken

12 respondenten



Bewonersperspectief

Breedte stoepen Verkeersveiligheid

'Ik ging vaak naar het Mereveldplein met de scootmobiel. Kon je oversteken bij het uitkomen van de Van Zuylenstraat met een stoplicht. Nu is dat stoplicht weg, geen zebrapad. Zie jij daar maar eens over te steken. Anders ging ik elke dag, maar ik durf niet meer.'



Bewonersperspectief

Kwaliteit bestrating

'Ik kom niet veel buiten, want ik breek m'n nek over die stenen. Ik ben als de dood dat ik val. Als ik een heup breek, dan ben ik weg.'



Kwaliteit bestrating



Bewonersperspectief

Aansluiting stoepen



Aansluiting stoepen

Aansluiting stoepen



Bewonersperspectief

Aanwezige banken

Zandpad

Sociale banken



Straatmeubilair

Aantrekkelijke omgeving



Aantrekkelijke omgeving

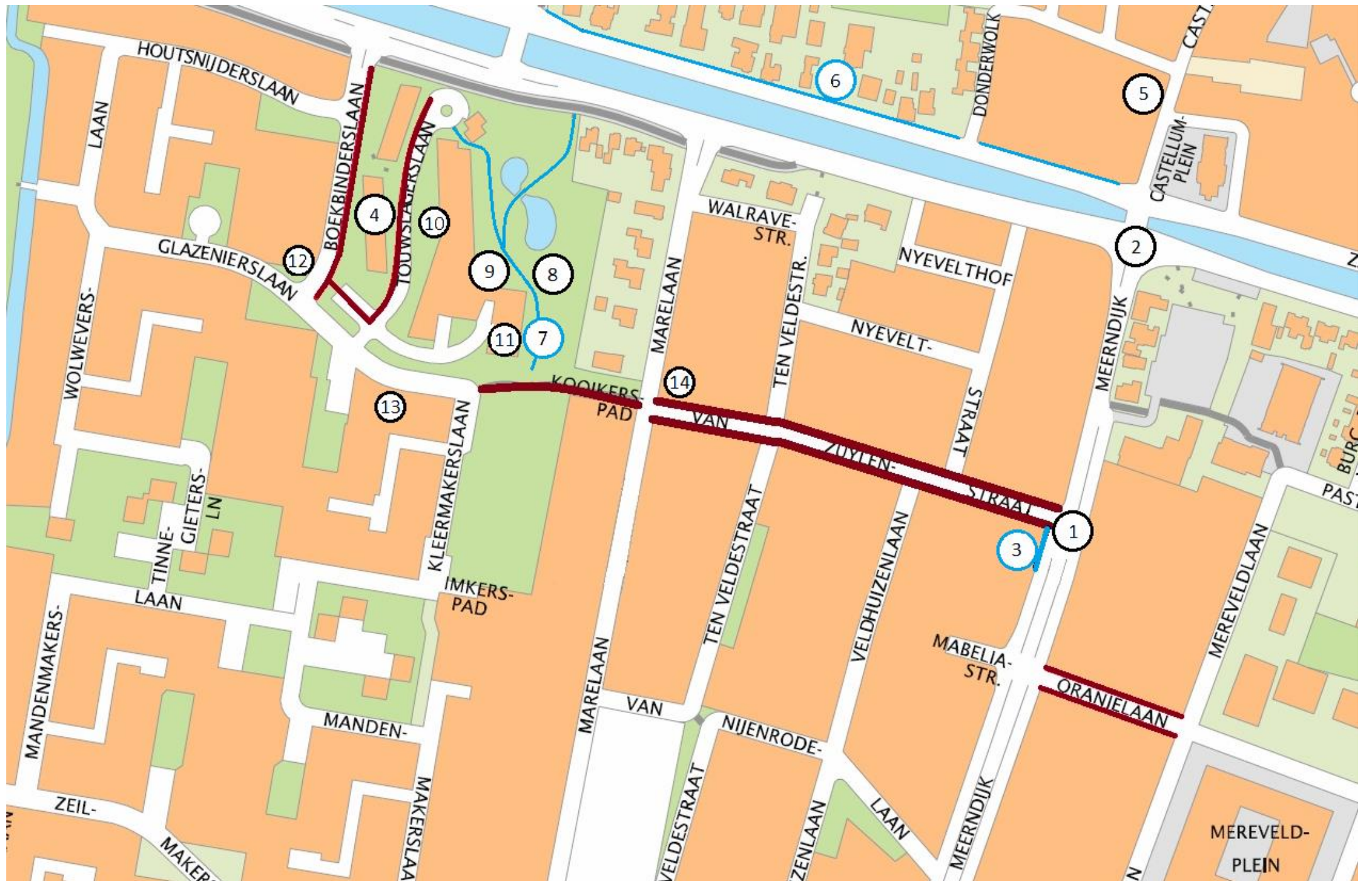


Bewonersperspectief

Aantrekkelijkheid omgeving

Voorzieningsniveau





Aantrekkelijkheid omgeving

Voorzieningsniveau

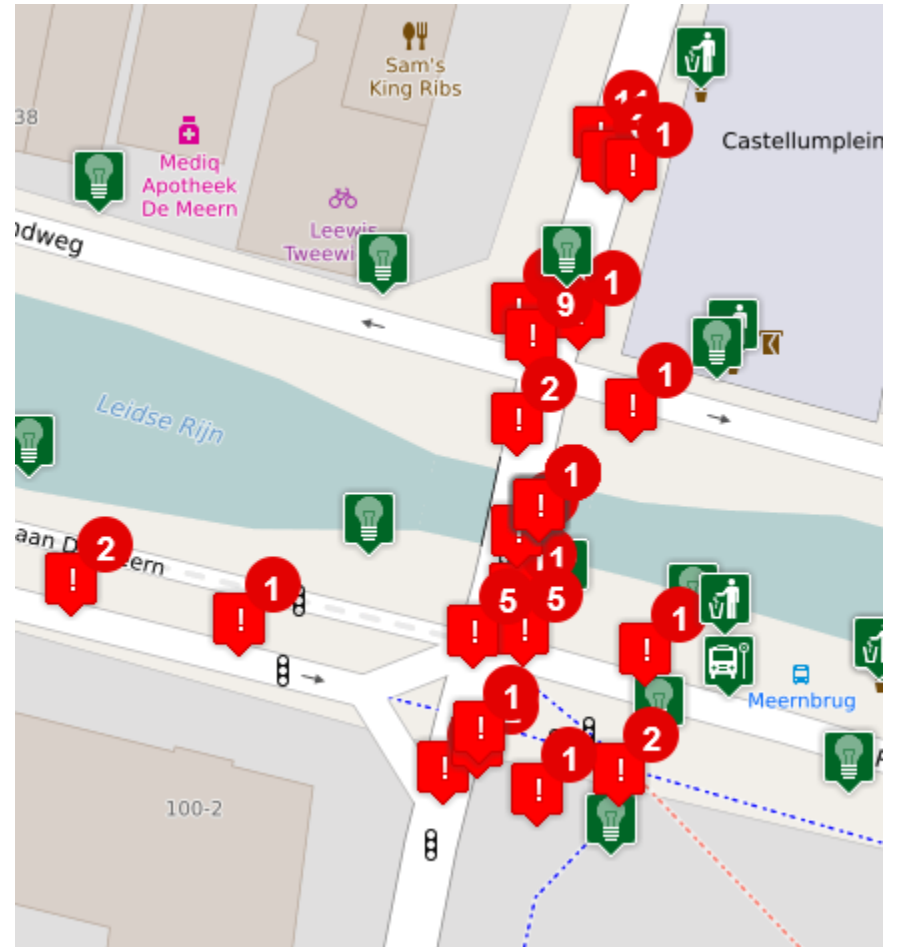


Reflectie kaartmethode

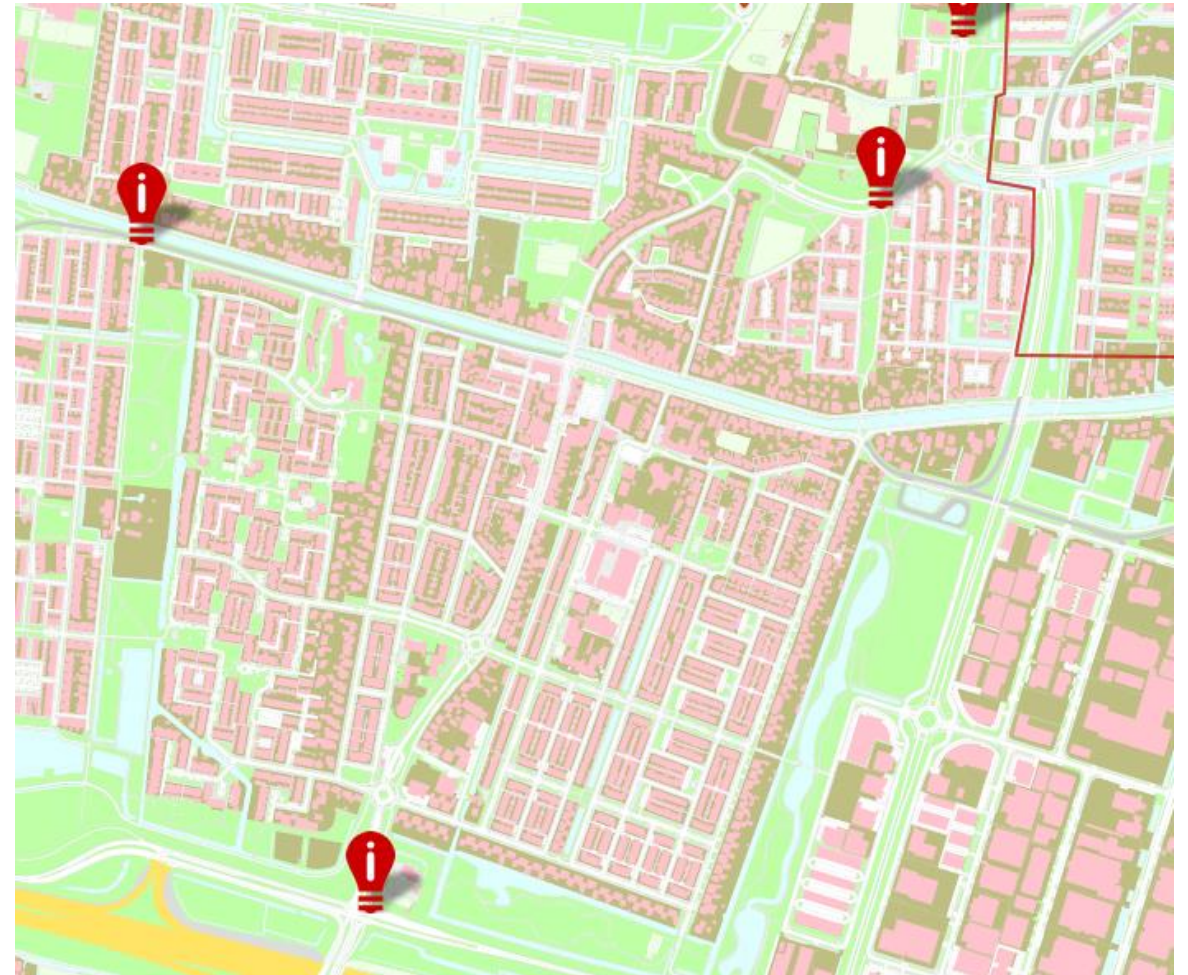
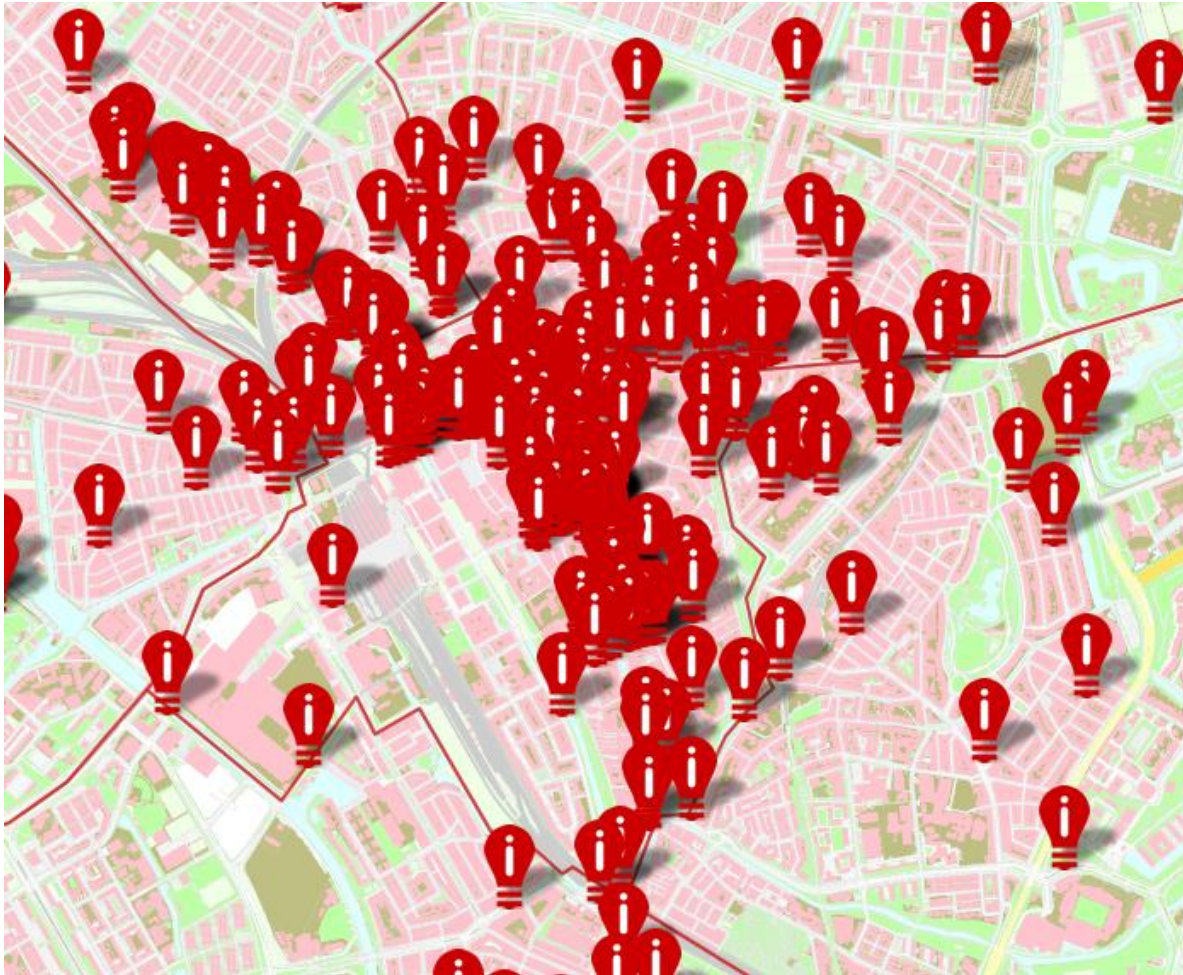
- Respondenten enthousiast
- Duidelijke focus op openbare ruimte
- Erg concrete aanbevelingen
- Kaartvaardigheden meer dan toereikend
- Nieuwe inzichten

Lastig bereikbare inwoner bereikt?

Slim melden app Utrecht



Lastig bereikbare inwoner bereikt?

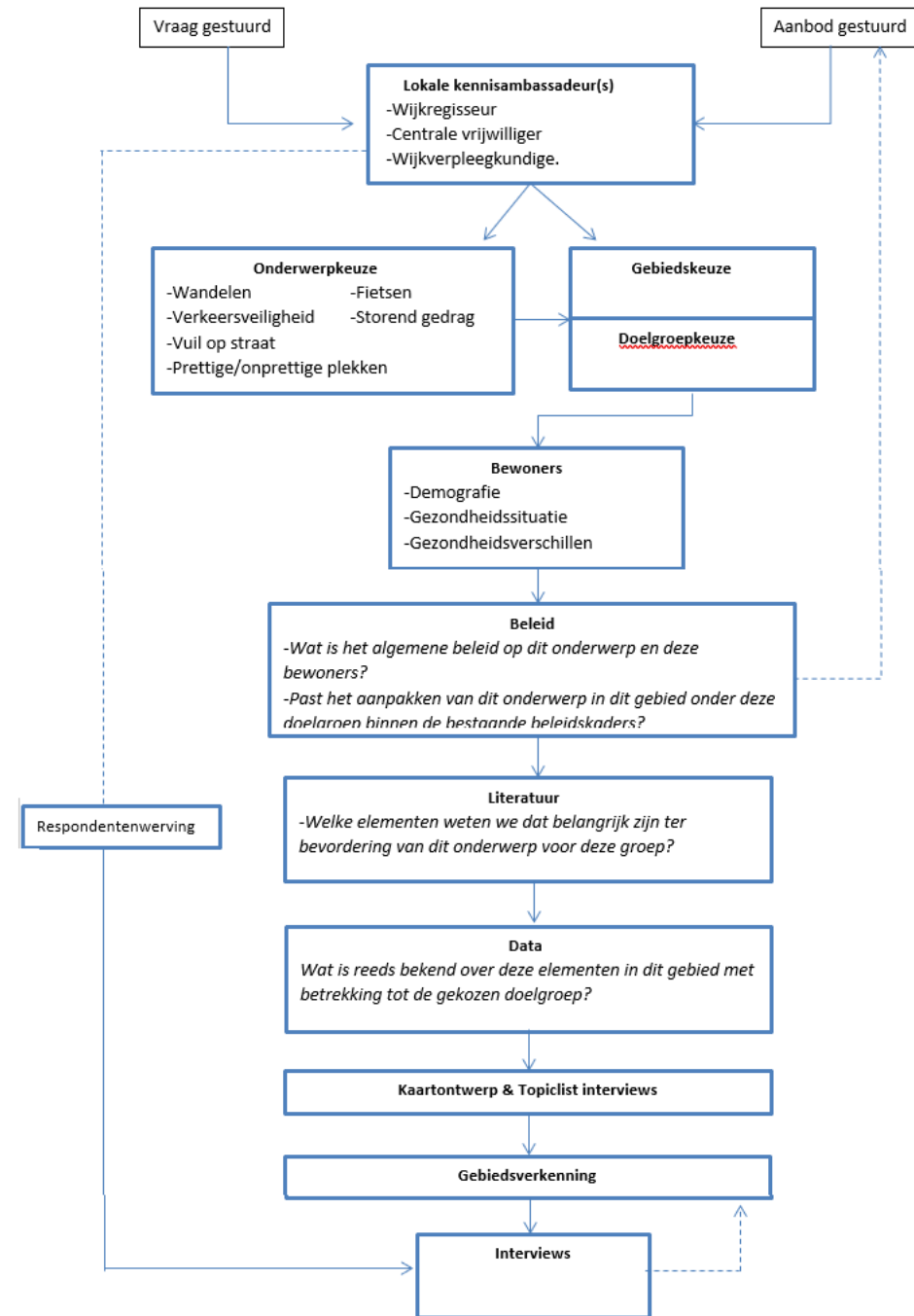


Meldpunt ter bevordering van de voetganger (325 meldingen)

Concept methode bewonersperspectief

Wat maakt dat de resultaten zijn uitgevoerd?

- Betrekking sleutelfiguren
(wijkregisseur, actieve vrijwilliger)
- Ouderen écht aan het woord laten
- Resultaten in één a4 en concreet
- Suggesties voor verbeteringen



Conclusies

Bewonersperspectief

- Zelf zie je het niet!
- Respondenten enthousiast
- Nieuwe inzichten

Vermoedelijk:

- Beter passende oplossingen
- Groter draagvlak aanpassingen

Openbare ruimte

- Wezenlijke invloed op het al dan niet naar buiten gaan/bewegen
- Sociale functie

Kaartmethode

- Concrete aanbevelingen
- Kaartvaardigheden ruim toereikend

Vragen?

Martin.chaigneau@utrecht.nl

0681732229

Discussiepunten

Wat houdt professionals tegen om dergelijke methoden toe te passen?

Welke elementen zijn essentieel om de moeilijk bereikbare inwoner te betrekken in de planvorming?