

Nieuwsbrief Atlas Leefomgeving

Jaargang 2019, Editie 19, 14 januari 2019

De Atlas Leefomgeving is dé nationale verzamelplaats van digitale kaarten en bijbehorende achtergrondinformatie over een gezonde leefomgeving. Iedereen kan er actuele informatie vinden over milieufactoren zoals geluidhinder, luchtkwaliteit en beschikbaarheid van groen. De Atlas Leefomgeving bespaart professionals werk. Dat komt niet alleen door de vele mogelijkheden om binnen de Atlas kaarten te combineren, maar ook door samenwerkingsplekken binnen de website te gebruiken. De Atlas levert daarnaast een bijdrage aan het open-databeleid van de overheid.



Werkconferentie 2019

Komt u ook weer naar de jaarlijkse Atlas Werkconferentie? Zet de datum alvast in uw agenda: **16 mei 2019**

Het wordt weer een dag vol met interessante lezingen en mogelijkheden om nieuwe contacten te leggen. Heeft u ideeën voor een praatje of een andere bijzondere invulling? Laat het ons vooral weten!



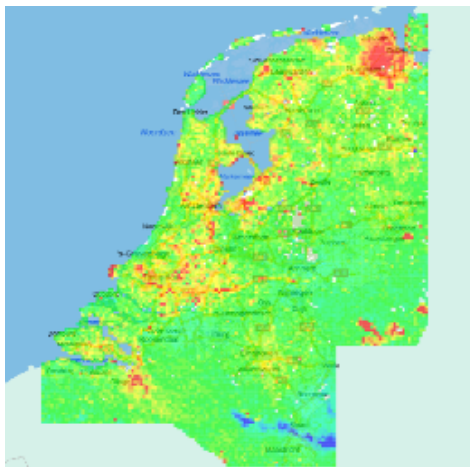
Knallend het nieuwe jaar in?

Elk jaar met Oud & Nieuw steken we in Nederland een hoop vuurwerk af om het nieuwe jaar in te luiden. Wat laten we eigenlijk zo massaal ontploffen en hoe schadelijk is dat voor ons en onze lucht?



Thema Lucht vernieuwd

Lucht is belangrijk voor iedereen. Iedereen heeft zuurstof nodig en een goede luchtkwaliteit is belangrijk voor de gezondheid. De belangstelling voor de themagroep Lucht was dit jaar dan ook groot. Deze themagroep heeft hard gewerkt om het thema Lucht te actualiseren, een van de meest bezochte onderwerpen op de Atlas Leefomgeving. Wat is er veranderd?



Atlas actueel

We luiden het nieuwe jaar in met een aantal vernieuwingen. De kaart Bodemdaling brengt voor het eerst in heel Nederland de bodemdaling in beeld. En de bijzondere samenwerking met het Mulier Instituut leidde tot de kaart Zwembaden in Nederland. Lees snel verder welke nieuwe kaarten u kunt bekijken en combineren.



Ontwerpwedstrijd

De Atlas Leefomgeving organiseert een ontwerpwedstrijd om de informatie in de atlas nog aantrekkelijker en toegankelijker te presenteren. Iedereen mag mee doen. In een team of alleen. Je mag helemaal los gaan met je creativiteit. Je ontwerp kan een papieren schets zijn, een prototype van een webplatform of gewoon een bierviltje met daarop je idee. Tijdens de werkconferentie op 16 mei maken wij de winnaar bekend.



Een nieuw jaar, een nieuw systeem

Wij zijn er achter de schermen al even druk mee. Maar de Atlas Leefomgeving wordt gemigreerd naar een nieuw systeem. Het nieuwe systeem stelt ons in staat onze kaarten en informatie gebruiksvriendelijker en toegankelijker te presenteren. Maar ook wordt de Atlas Leefomgeving responsive en is er voortaan een betere ondersteuning voor mobiele devices, zoals de iPad. Wij houden u van het hele proces uiteraard op de hoogte.

Fotomateriaal: Nationale beeldbank, Pixabay, Atlas Leefomgeving

Is de nieuwsbrief niet goed leesbaar? Ga naar de website van [Atlas Leefomgeving](#) en volg ons op [Twitter!](#)

Persoonsgegevens die via [abonneren.rivm.nl](#) worden verzameld, gebruikt het Rijksinstituut voor Volksgezondheid en Milieu (RIVM) alleen voor het doel waarmee u ze hebt achtergelaten. Lees meer over [privacy](#).

