



**Gemeente
Haarlem**

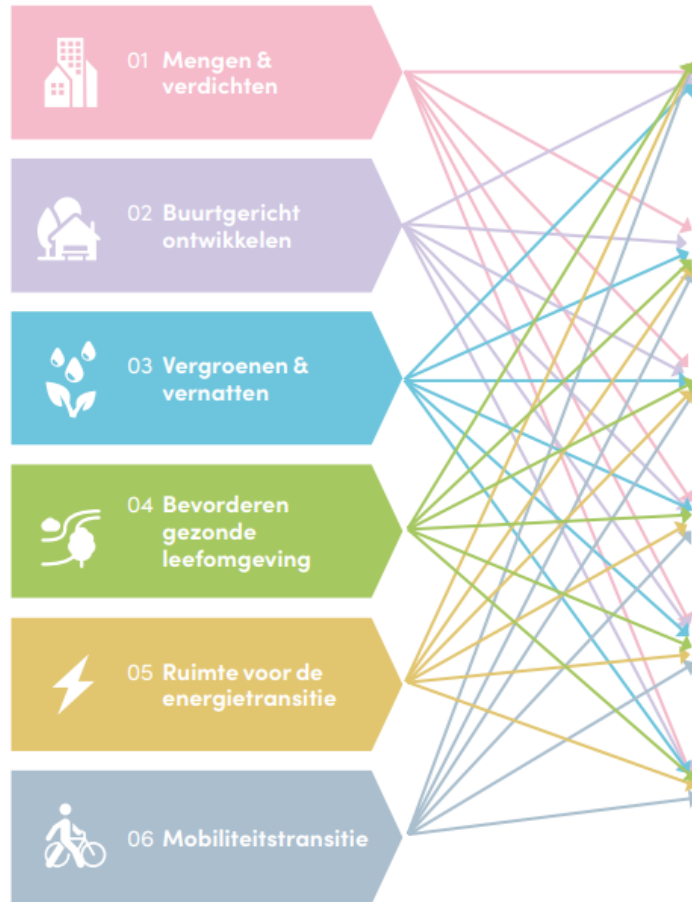
31 maart 2022
PG

Jeroen Traudes



Gezonde leefomgeving en omgevingsvisie

6 STRATEGISCHE KEUZES



6 INTEGRALE OPGAVEN

- *versterken aantrekkelijke woon- én werkstad voor iedereen*
- *versterken sociaal weefsel*
- *klimaatbestendig Haarlem*
- *gezonde stad voor mens en dier*
- *energietransitie in Haarlem*
- *duurzaam bereikbare stad*



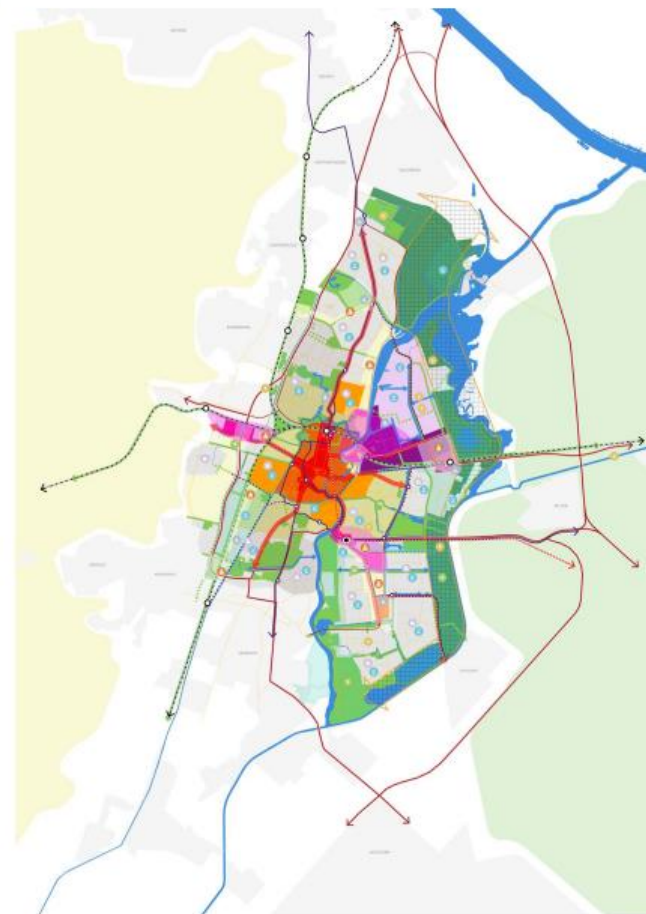
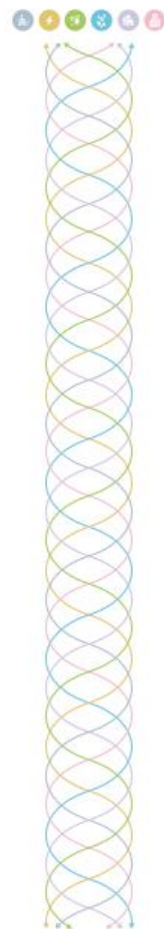
6 STRATEGISCHE KEUZES



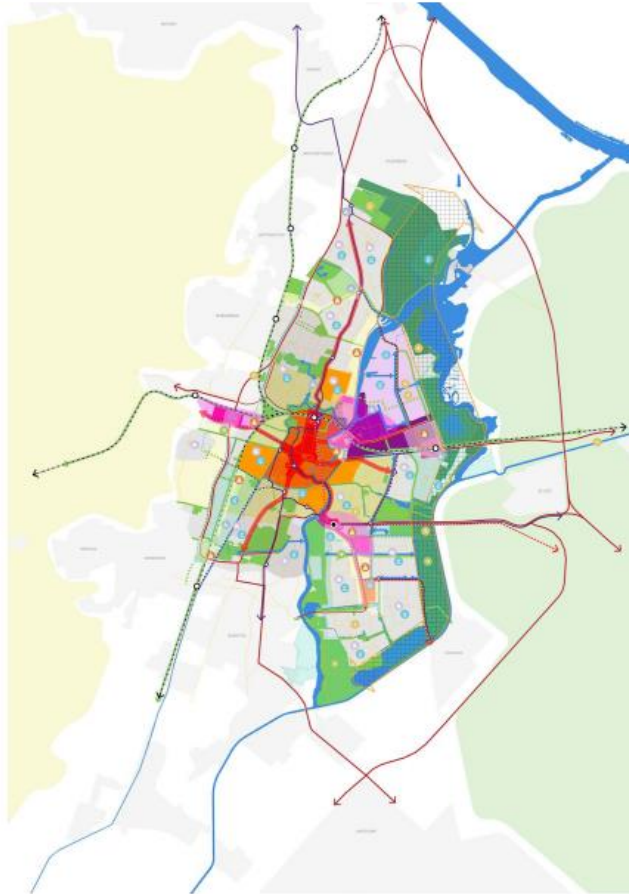
14 SPEERPUNTEN

- 1 Woningbouw concentreren in grootschalige gebiedsontwikkelingen.
- 2 Substantieel aantal arbeidsplaatsen toevoegen aan de Waarderpolder en bij de OV-knooppunten.
- 3 Beschermen bestaande wijken: menging en cultuurhistorische waarden behouden.
- 4 De leefbaarheid van wijken en buurten te versterken met buurtgroen.
- 5 Versterken tien-minuten netwerk en stadsstraten.
- 6 Sociale basis en ontmoetingsplaatsen in de buurt versterken.
- 7 Ruimte creëren voor klimaatadaptatie ten koste van ruimte voor de auto.
- 8 Boezemwaterstructuur versterken.
- 9 Bij nieuwbouw het parkeren van auto's in principe ondergrondse realiseren, met inachtneming van reeds gemaakte afspraken.
- 10 Meer kwaliteit in het buitengebied: onder andere opwaarderen natuurwaarde van boerenland.
- 11 Ecologische verbindingen in en om de stad tussen hotspots versterken.
- 12 Ruimte reserveren en vrijmaken voor energietransitie.
- 13 Regionale fietsverbindingen verbeteren en verbinden met tien-minuten-netwerk.
- 14 Knooppuntontwikkelingen in combinatie met verbeteren HOV bereikbaarheid.

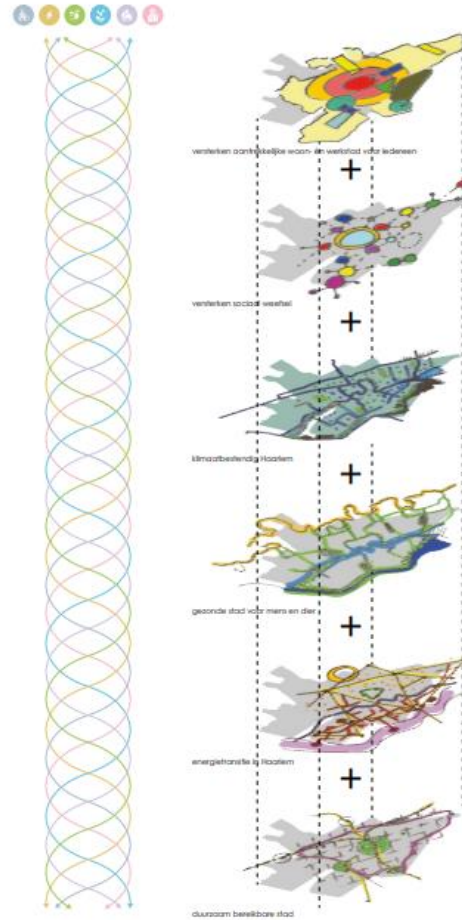
VISIE OP HOOFDLIJN



VISIE OP HOOFDLIJN



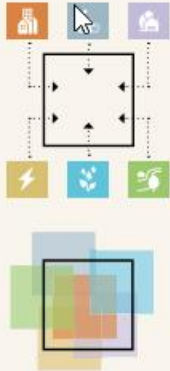
6 HAARLEMSE OPGAVEN



Redeneerlijn

Stap 1

Ruimtelijke claims conform strategische keuzes combineren.

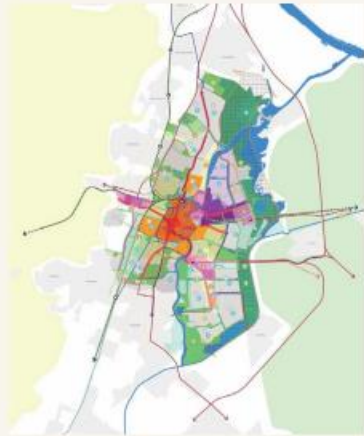


Stap 2

Bijgaande kaart toont de stedelijke structuren voor zover die al een positie hebben. **Na stap 1 te hebben doorlopen moeten deze eerst een plek krijgen.** Op de kaart ontbreken echter de aardgasvrije omgeving, klimaatveiligheid en een groot deel van de nieuwe energienetwerken omdat de locatie hiervan nog onbekend is. Ook is niet al het beschermd erfgoed ingetekend omdat dit te klein zou zijn om zichtbaar te zijn.

De stedelijke structuren zijn:

- Hoofd fietsnetwerk → p. 129
- Regionale OV-verbindingen → p. 129
- Regionale autoring → p. 129
- Nieuwe energienetwerken → p. 126
- Aardgasvrije omgeving → p. 122
- Boezemwaterverbindingen → p. 107
- Klimaatveiligheid → paragraaf 9.3
- Ecologisch netwerk → p. 115
- Beschermd erfgoed → p. 96



Stap 3

Vervolgens bekijken welk type gebied het betreft en op basis hiervan strategische keuzes ten opzichte van elkaar inpassen. Dit leidt tot een redeneerlijn voor ruimtelijk-financiële prioritering.

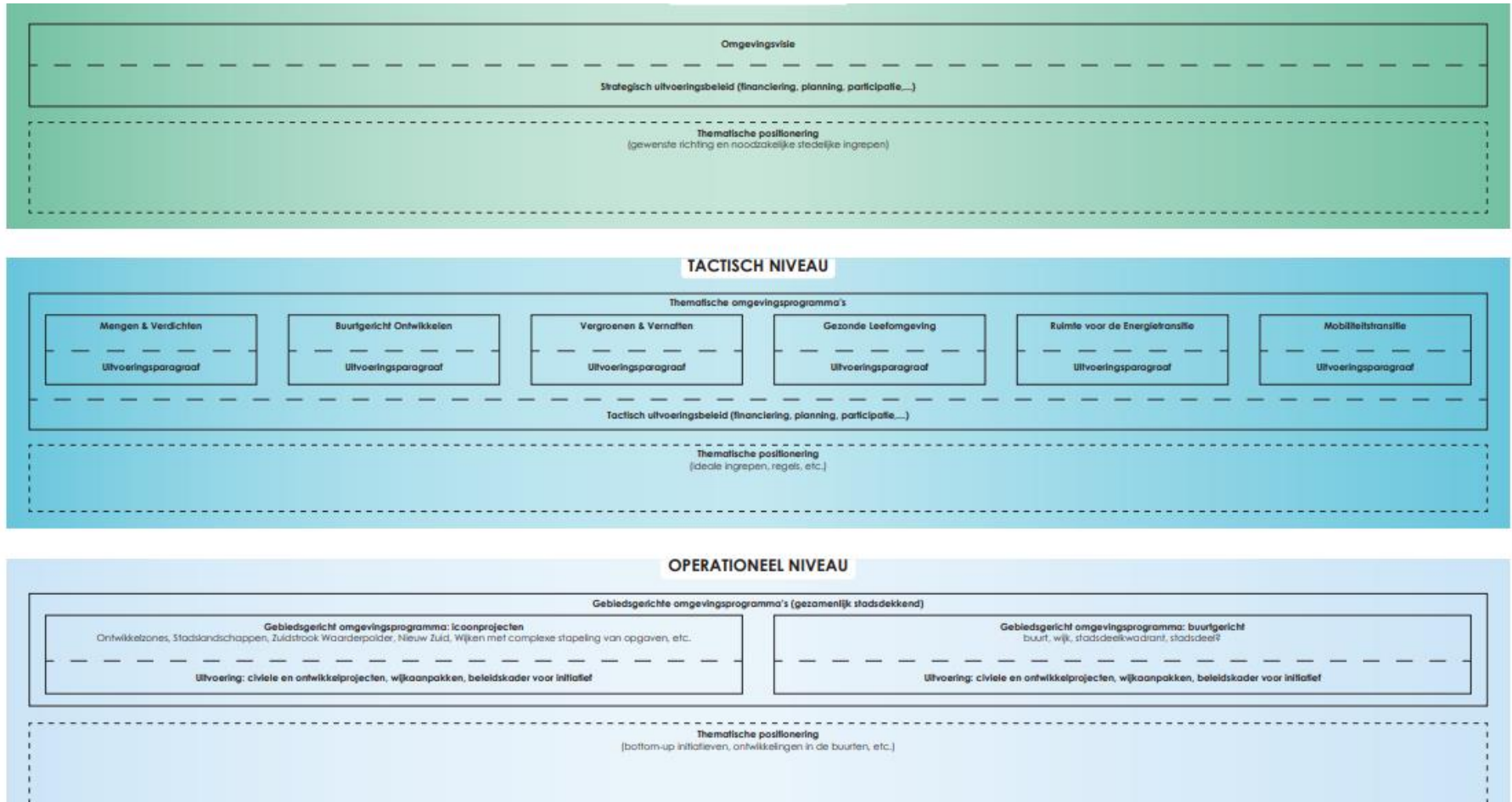
voorbeeld A



voorbeeld B



En dan de uitvoering:



Integraal en samen met de stad: conclusies

- Bestuur en raad
- Experts
- Inwoners
- Maatschappelijke partijen
- Initiatiefnemers



De zes strategische keuzes staan centraal

Vragen

- Wat spreekt je aan in de voorbeelden (en wat juist niet)?
- Wat zijn goede voorbeelden uit je eigen praktijk om te delen?
- Welke rol speelt een gezonde leefomgeving centraal bij de realisatie van jullie ambities voor de fysieke leefomgeving?

